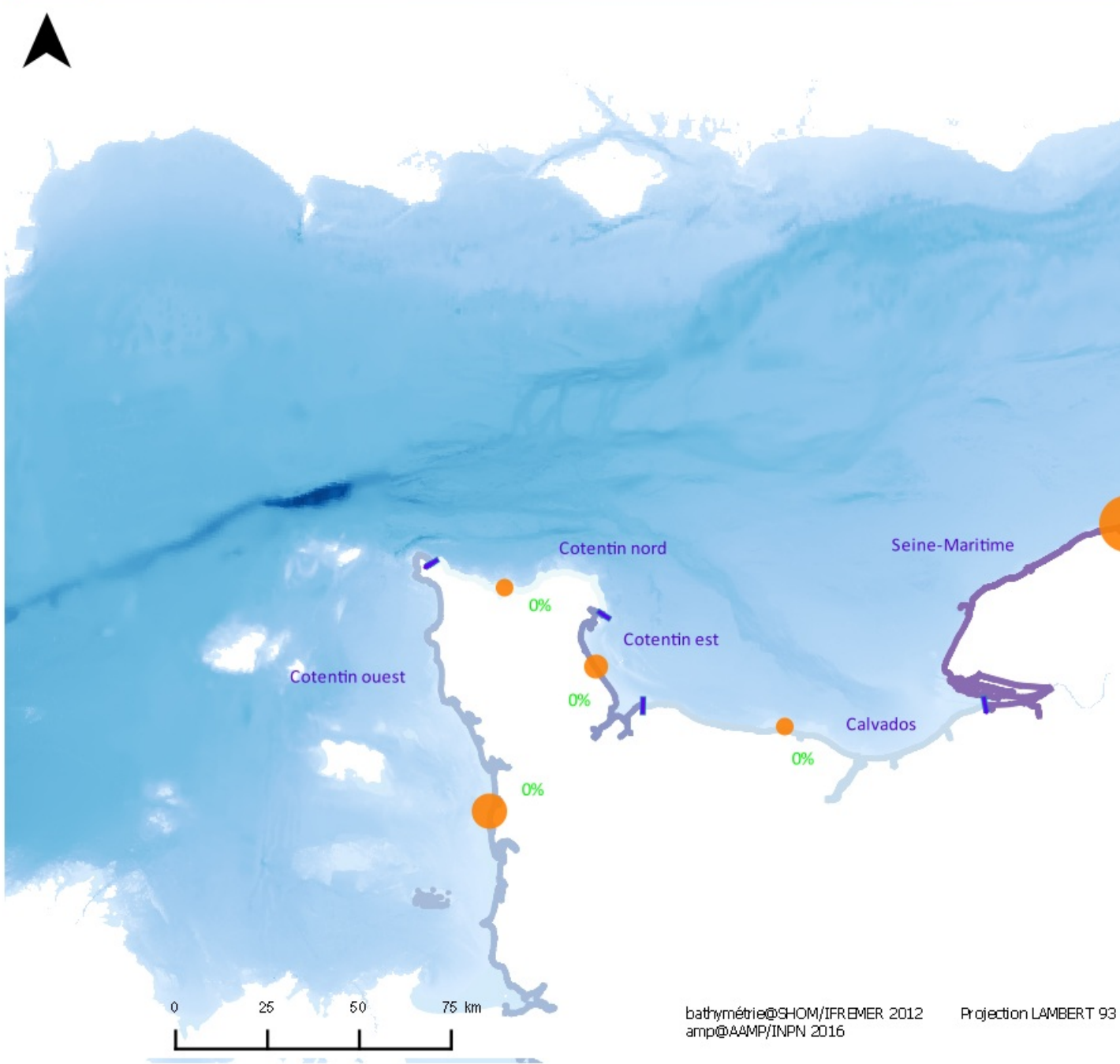


# Enquête oiseaux échoués 2015

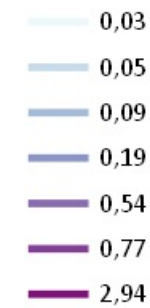


## Suivi oiseaux échoué 2015

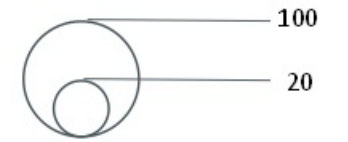
### Oiseaux échoués et mazoutés 2015



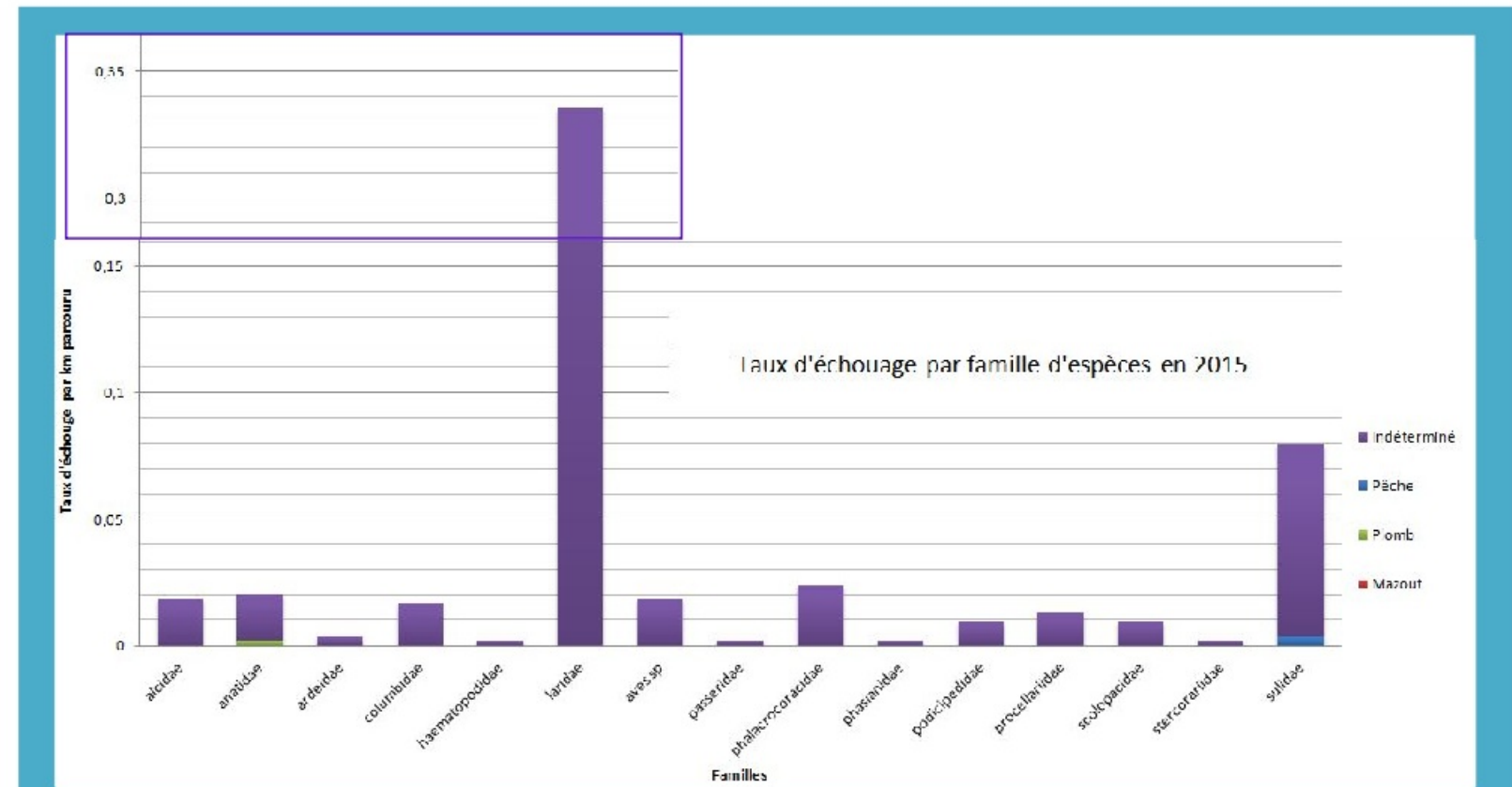
### Taux d'échouage par grand secteurs



### Effectif oiseaux échoués 2015



Cette enquête peut être utilisée en tant qu'indicateur en vertu de la convention OSPAR et pour évaluer le bon état écologique dans le cadre du programme de surveillance de la DCSMM.



L'enquête oiseaux échoués a été réalisée durant le dernier week end de février de l'hiver 2015 sur le littoral de Normandie, de Picardie et du Nord Pas-de-Calais jusqu'à la frontière belge. Le recensement consiste à prospecter le littoral et à rechercher les oiseaux morts pour l'ensemble des espèces. Dans la mesure du possible, les individus sont identifiés ainsi que la cause de mortalité. Les causes recensées peuvent être liées aux hydrocarbures, à des traces de plomb de chasse, à la pêche ou être indéterminées. Cette année aucun oiseau mazouté a été retrouvé.

Le taux d'échouage représente le nombre d'individus échoués divisé par le nombre de kilomètres parcourus. Ce sont les laridées qui ont été les plus touchés en 2015 avec un taux de 0,33 comparativement à l'année 2014 où le taux atteignait 1,18 pour les alcidés. Aussi la Picardie, avec un taux d'échouage de 2,94, a le plus important taux pour 2015 alors qu'en 2014 l'ouest du Cotentin avait le taux le plus élevé de 3,37.