

« Diagnostic dératisation » des îlots au sein de l'aire d'influence du projet de parc éolien en mer de Saint-Nazaire



Présentation

- I - Présentation du projet
- II - Diagnostic des îlots
- III - Retour d'expérience



Présentation du projet

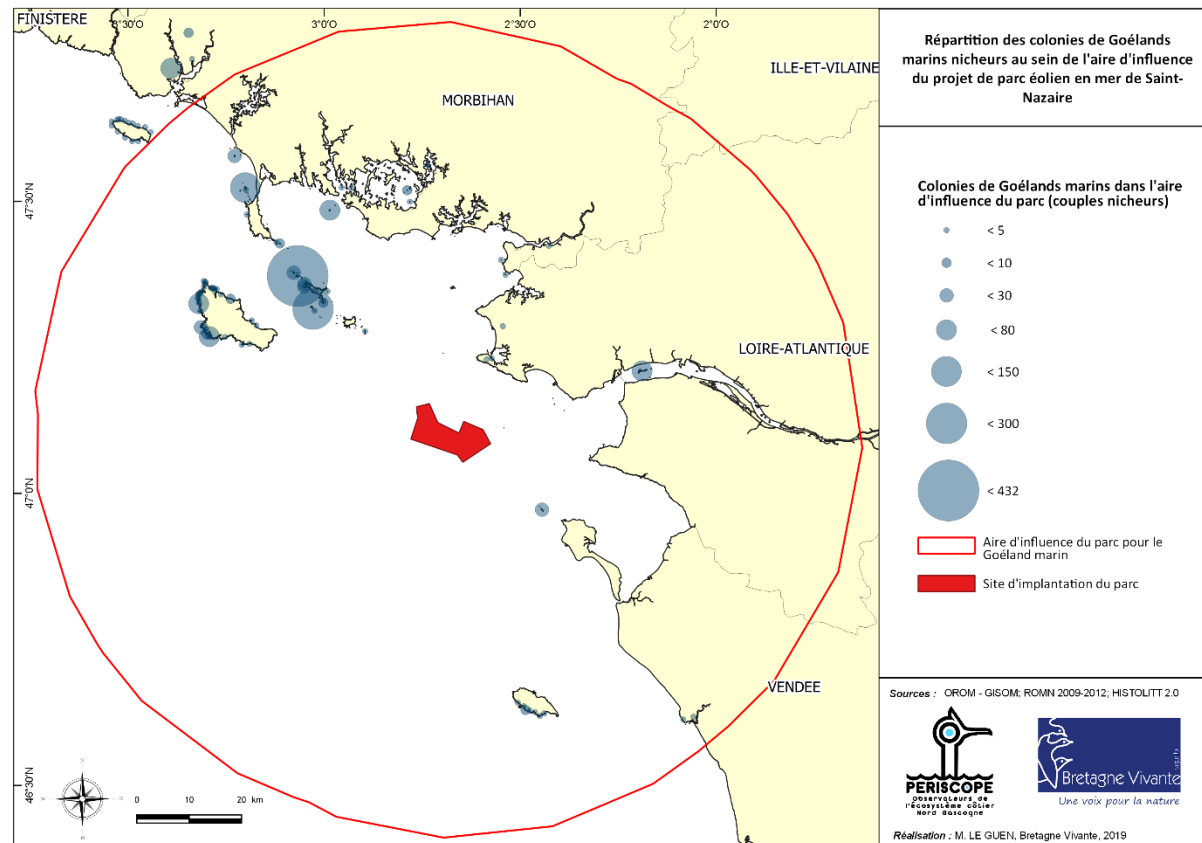
Diagnostic des îlots

Retour d'expérience

Périmètre d'action de la MR10

Aire d'influence du projet
=
Domaine vital du Goéland marin
(70 km de rayon)

77 colonies concernées soit 1 159 couples



Présentation du projet

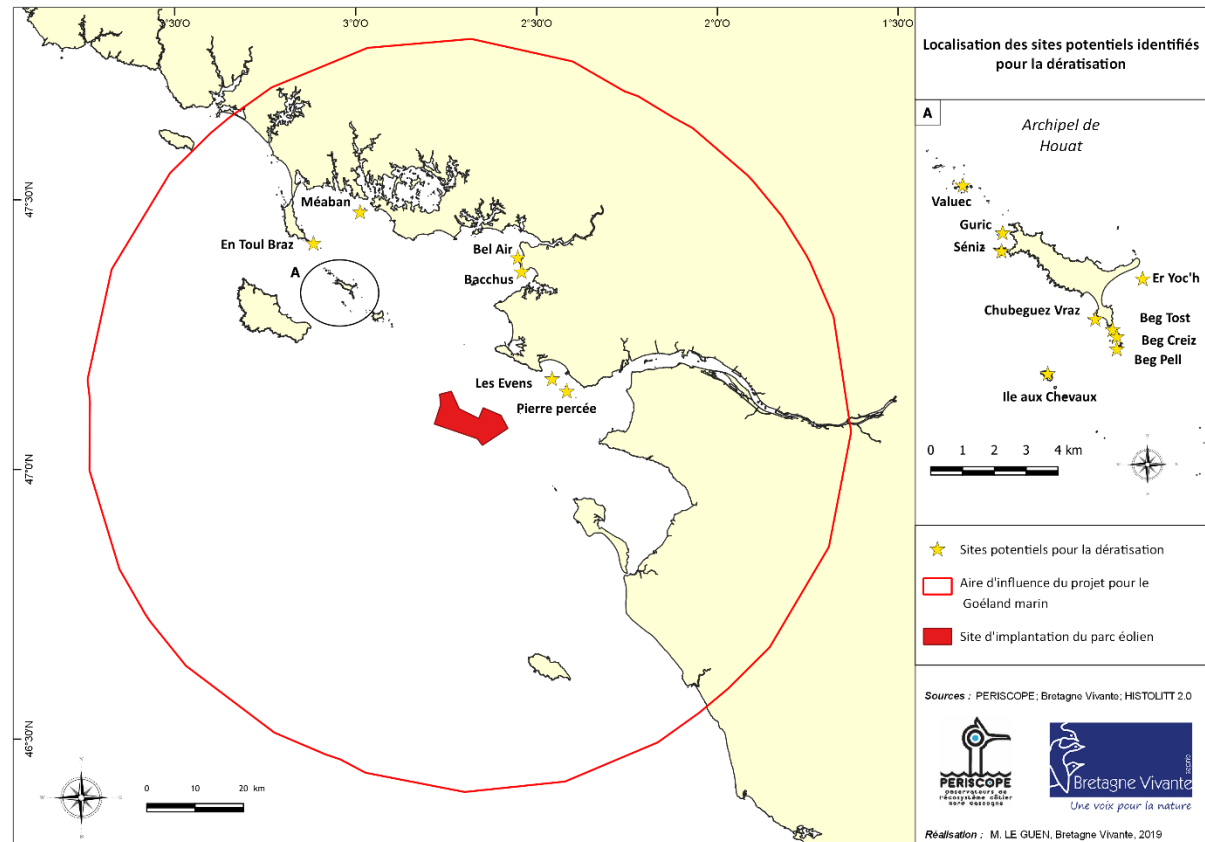
Diagnostic des îlots

Retour d'expérience

Périmètre d'action de la MR10

Sites présentant un ou plusieurs critères:

- **Loire :**
 - Les Evens
 - Pierre Percée
- **Archipel de Houat :**
 - Glazic
 - Valuec
 - Sénéz
 - Guric
 - Er Yoc'h
 - Beg Tost
 - Beg Creiz
 - Beg Pell
 - Ile aux Chevaux
- **Vilaine/Guérande :**
 - Belair
 - Bacchus
- **Baie de Quiberon :**
 - Méaban
 - En Toul Braz



Présentation du projet

Diagnostic des îlots

Retour d'expérience

Veille

Carte-appât

Recherche systématique d'indices de présence lors des débarquements:

- Terrier
- Garde manger
- Empreintes
- Epreintes

Difficulté de détection à faible densité

Nécessité de compléter le diagnostic par une autre méthode de détection des rats.



Entrée de terrier à Chubeguez Vraz



Trace de pattes



Epreintes



Garde manger à Chubeguez Vraz

Présentation du projet

Diagnostic des îlots

Retour d'expérience

Veille

Carte-appât

Déploiement d'appâts non vulnérants sur les îlots choisis:

La carte-appât:

Rectangle de polypropylène alvéolé fourré au beurre de cacahuètes, fixé sur un support en bois.



Déploiement d'appâts non vulnérants sur les îlots choisis:

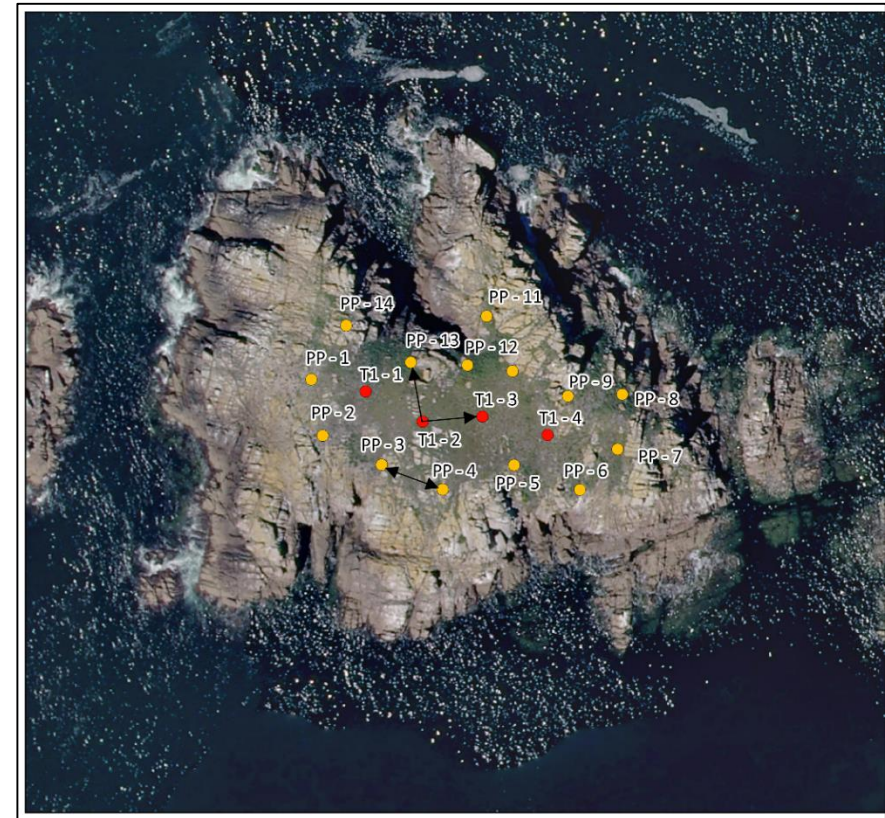
Objectif:

Confirmer la présence ou l'absence de rats sur les îlots en complément de la veille systématique.

Principe:

Déploiement d'appâts non létaux sur les îlots en suivant un maillage établi en amont.

- 16 îlots concernés
- 510 appâts posés



Déploiement d'appâts non vulnérants sur les îlots choisis:

- Densité élevée pour maximiser les chances de détection
- Durée de pose théorique: 1 semaine



Présentation du projet

Diagnostic des îlots

Retour d'expérience

Carte-appât

Déploiement d'appâts non vulnérants sur les îlots choisis:

- Densité élevée pour maximiser les chances de détection
- Durée de pose théorique: 1 semaine

Avantage:

- Permet de discriminer les espèces
- Très peu couteux ($\approx 0,20\text{€}$ / appât)
- Facile à mettre en place
- Analyse rapide



Traces de dents laissées par un rat



Traces de dents laissées par un autre micromammifère
(probablement souris)

Présentation du projet

Diagnostic des îlots

Retour d'expérience

Carte-appât

Déploiement d'appâts non vulnérants sur les îlots choisis:

- Densité élevée pour maximiser les chances de détection
- Durée de pose théorique: 1 semaine

Avantage:

- Permet de discriminer les espèces
- Très peu couteux ($\approx 0,20\text{€}$ / appât)
- Facile à mettre en place
- Analyse rapide

Inconvénient:

- Résidus de plastique



Traces de dents laissées par un rat



Traces de dents laissées par un autre micromammifère
(probablement souris)

Présentation du projet

Diagnostic des îlots

Retour d'expérience

Carte-appât

Déploiement d'appâts non vulnérants sur les îlots choisis:

- Densité élevée pour maximiser les chances de détection
- Durée de pose théorique: 1 semaine

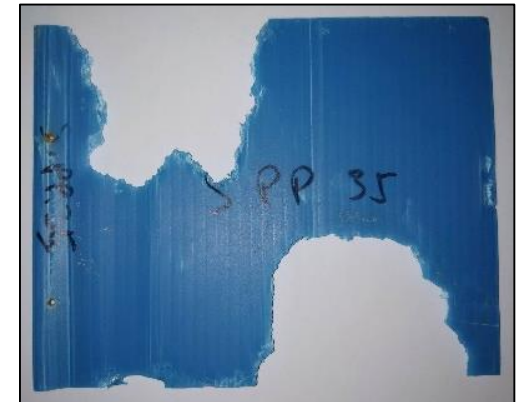
Avantage:

- Permet de discriminer les espèces
- Très peu couteux ($\approx 0,20\text{€}$ / appât)
- Facile à mettre en place
- Analyse rapide

Inconvénient:

- Plastique

Nécessité de trouver un autre matériau (bois, carton...) qui permet de maintenir un coût par appât minime.



Traces de dents laissées par un rat



Traces de dents laissées par un autre micromammifère (probablement souris)

Merci de votre attention

