



AGIR pour la
BIODIVERSITÉ

Améliorer la prise en compte de la connaissance sur les oiseaux marins dans les plans POLMARs

Pauline Loubat
12 décembre 2018 – RESOM – Paris



Améliorer la prise en compte de la connaissance sur les oiseaux marins dans les plans POLMARs

1. Quelle prise en compte actuelle des oiseaux dans les POLMARs ?

- Rappel sur les POLMARs
- Outils cartographiques utilisés

2. Comment améliorer la prise en compte des données oiseaux marins dans les dispositifs de lutte et d'intervention ?

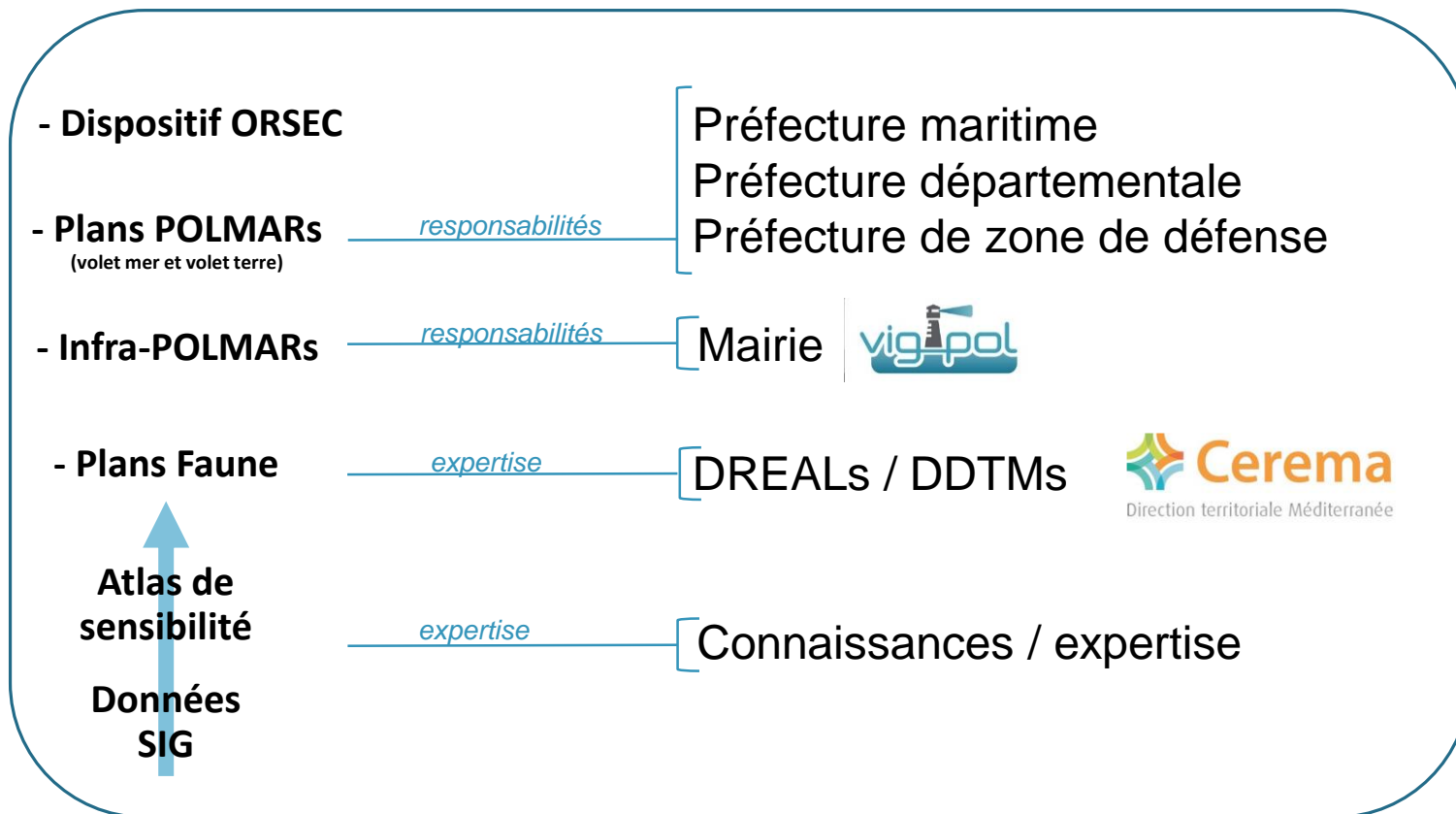
- Alimenter les atlas de sensibilité
- Participer à la mise à jour des Plans faune
- Se structurer pour une réponse commune



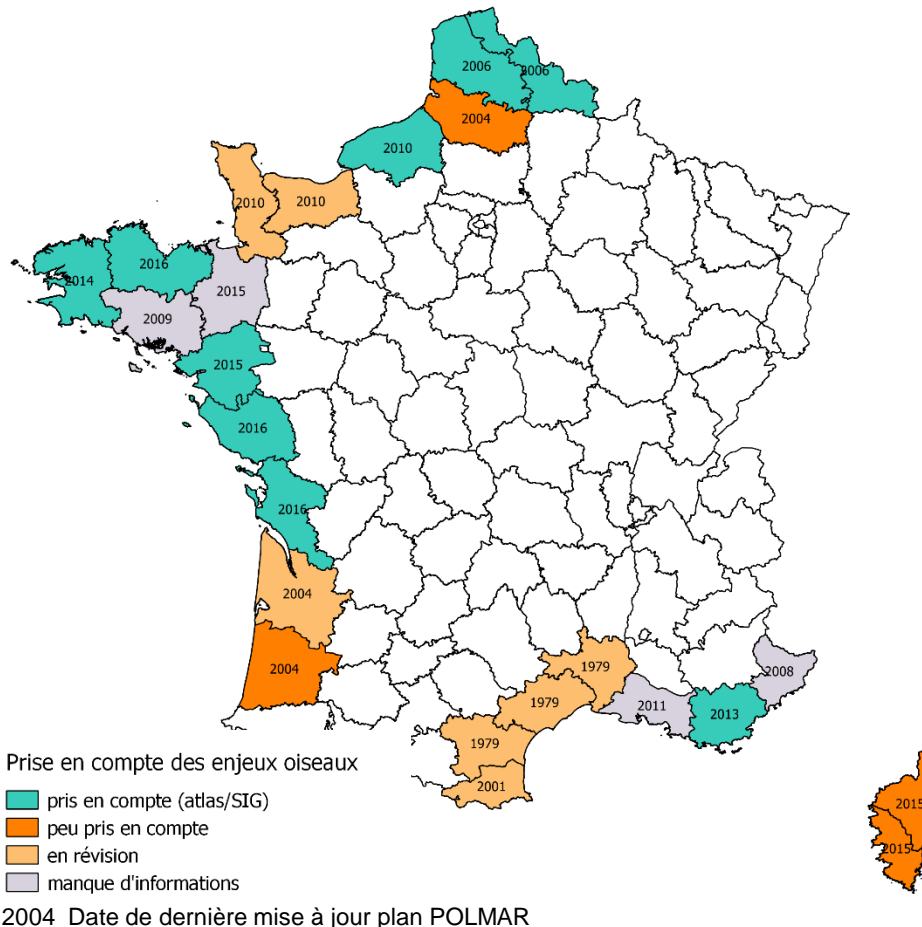
1. Etat des lieux : Quelle prise en compte actuelle des oiseaux dans les POLMARs ?



1.1. Rappel : fonctionnement des dispositions spécifiques POLMARs



1.2. Etat des lieux plans faune (décembre 2017)



→ Mise à jour des plans Faune / atlas de sensibilité en cours dans certaines régions

→ Besoins exprimés :

- Améliorer l'information sur les enjeux oiseaux
- Homogénéiser l'information disponible
- Améliorer l'utilisation de cette information dans les outils SIG existants

1.3. Outils cartographiques utilisés

Outils cartographiques utilisés pour une réponse optimale en cas d'accidents pétroliers

CEREMA missionné pour la mise à jour



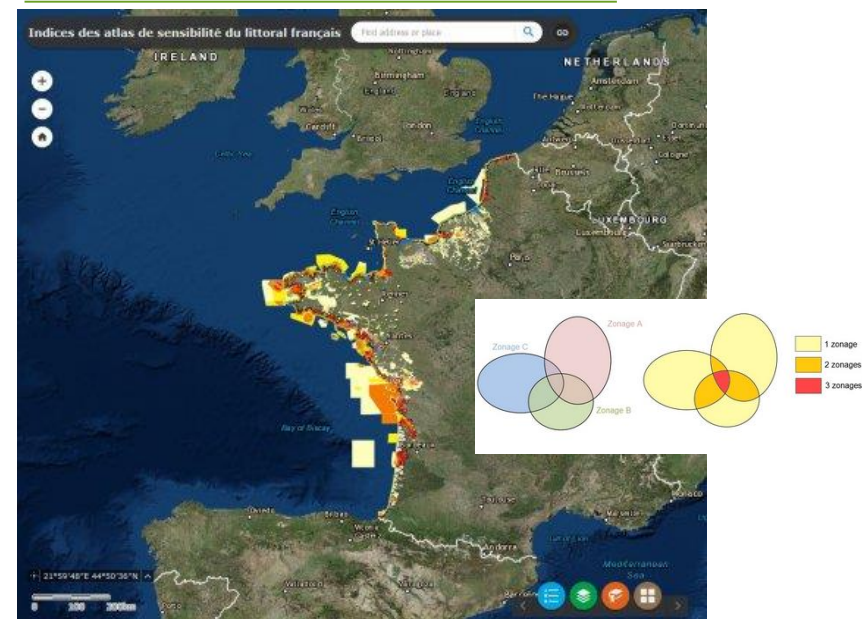
Centre d'études et d'expertise sur les risques,
l'environnement, la mobilité et l'aménagement

Direction territoriale Méditerranée

- **Atlas de sensibilité** sur GéoLittoral

Sensibilité environnementale basée sur les zonages réglementaires

<http://cerema.maps.arcgis.com/apps/webappviewer/index.html?id=b1db3430946b4a72a63e0dd15ae0e89b>



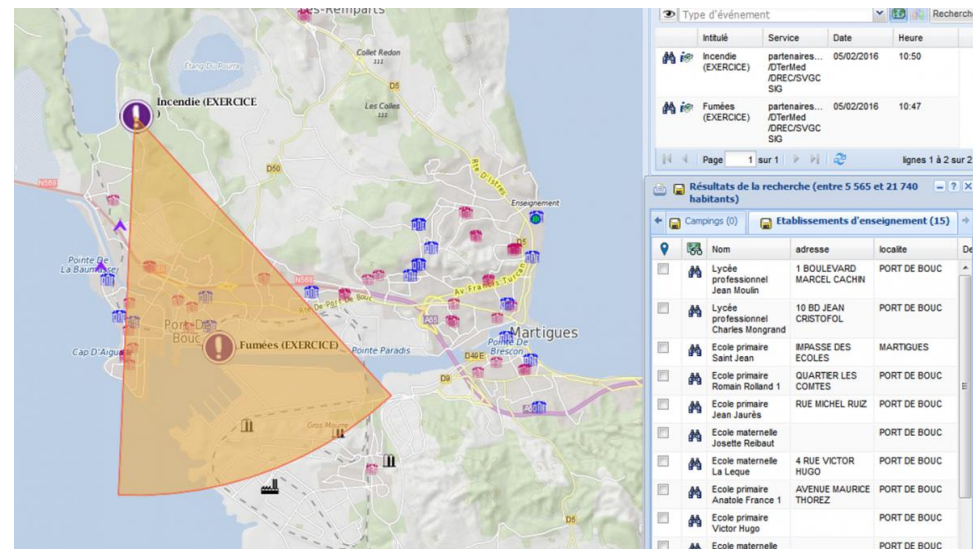
Atlas de sensibilité environnementale en ligne / GéoLittoral

1.3. Outils cartographiques utilisés

- **OGERIC web** (outils interne)

Aide à la décision en cellule de crise par croisement et analyses de données

A destination des services de l'Etat (DREALSs, DDT) qui apportent leur expertise au préfet





2. Comment améliorer la prise en compte des données oiseaux marins dans les dispositifs de lutte et d'intervention ?



2.1. Alimenter les atlas de sensibilité

→ **Approche globale pour une information homogène au niveau national**

- **Projet Européen Mapping bird sensitivity to marine oil pollution**
(ECHO/SUB/2016/742536/PREP25)



Humanitarian Aid
and Civil Protection



Objectif : fournir des cartes globales de la sensibilité de l'avifaune en cas de marée noire

Résultat principal attendu :

- Une carte par façade et par saison (2 cartes Atlantique, 2 cartes Méditerranée)

2.1. Alimenter les atlas de sensibilité

Méthodologie appliquée dans le cadre du projet Européen Mapping bird sensitivity to marine oil pollution

→ Méthodologie commune France-Espagne-Portugal

→ Adaptation française en lien avec les données de distribution homogènes disponibles (SAMM)

Etape 1 : Indice de sensibilité par espèce puis par groupe sp SAMM

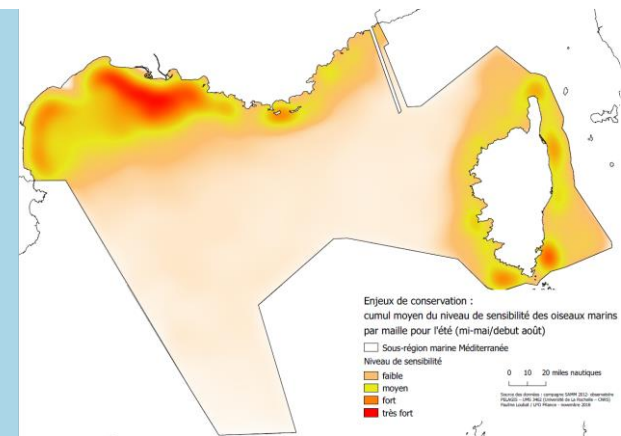
- Calcul d'un indice de sensibilité par espèce à partir de :
 - facteurs biologiques
 - facteurs sur l'état de conservation
 - facteurs de résilience
- Calcul par groupe sp SAMM (moyenne des indices espèces du groupe)

Etape 2 : cartes par groupe sp

- Affecter l'indice de chaque groupe sp à sa densité par pixel (raster SAMM)

Etape 3 : cartes de sensibilité de l'avifaune par façade

- Moyenne des rasters des groupes sp présents par saison et par façade



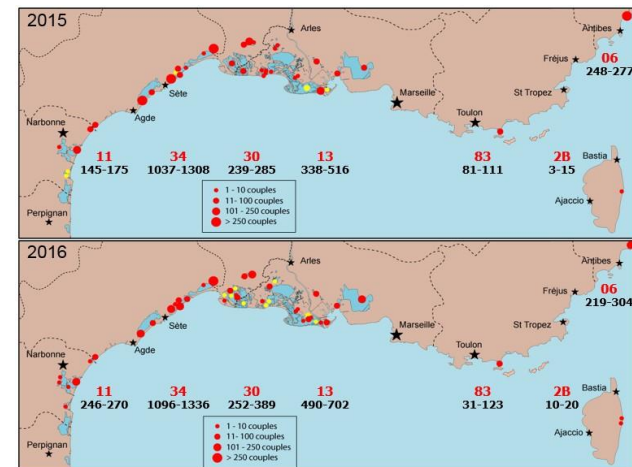
Ex : Carte de sensibilité de l'avifaune méditerranéenne (mi-mai à début août)

2.2. Participer à la mise à jour des Plans Faune

→ **Approche départementale/régionale pour une information fine sur les enjeux locaux de conservation des espèces**

Avec intégration des données de distribution et d'enjeux locaux connus :

- colonies
- tracking
- expertise
- etc.



Ex : Données Colonies de Sternes Pierregarins (Life Envoll)



2.3. Se structurer pour une réponse commune

- Disposer d'un **répertoire des données existantes et à venir** mis à jour régulièrement et à disposition des autorités compétentes
- **Identifier** en lien avec le CEREMA les **référentiels pertinents** pour intégrer les données dans les outils existants (Ogeric Web et atlas de sensibilité)
- **Structurer une procédure** de transmission et de mise à jour des données intégrées aux outils

Moyens proposés :

- **groupe de travail** du 20 décembre (La Rochelle, organisé par la LPO)
- **co-construction 2019** pour structurer cette procédure (avec le RESOM ?)



AGIR pour la
BIODIVERSITÉ

Merci

pauline.loubat@lpo.fr

12 décembre 2018 –
RESOM – Paris

