

Le LIFE+Pétrels, des avancées majeures pour la conservation des pétrels de La Réunion

Jérôme Dubos

Rencontre nationale oiseaux marins

15 décembre 2017

La Réunion un territoire français atypique

- Une île volcanique active
- Une géomorphologie remarquable
- Un fort taux d'endémisme
- Une colonisation récente par l'homme
- Une croissance démographique élevée
- Deux espèces de pétrels endémiques



Erosion de la biodiversité

22 espèces d'oiseaux et 5 de reptiles ont disparus depuis l'installation de l'homme sur l'île il y a 350 ans



Solitaire de Bourbon



Perroquet vert



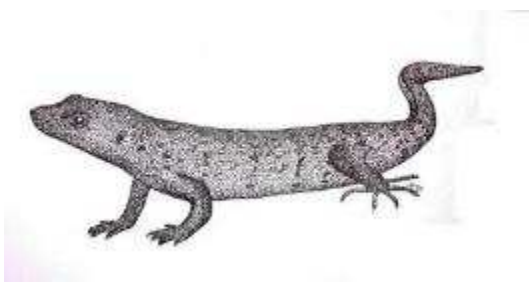
Oiseau bleu



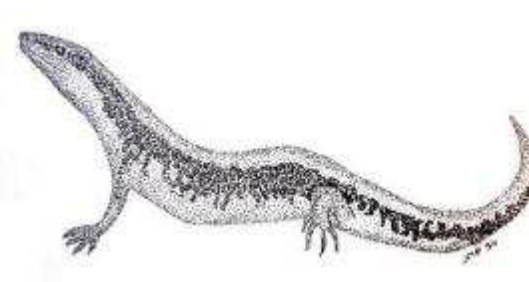
Perroquet mascarin



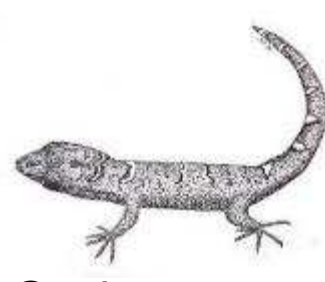
Huppe de Bourbon



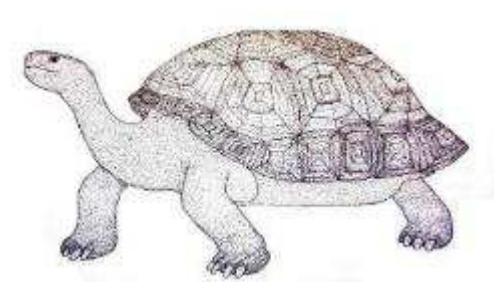
Grand scinque de Bourbon



Scinque de Bojer



Gecko nocturne de Bourbon



Tortue terrestre de Bourbon

Deux espèces endémiques en déclin



EN

Pétrel de Barau
Pterodroma baraui
(Jouanin 1964)



CR

Pétrel noir de Bourbon
Pseudobulweria aterrima
(Bonaparte 1857)

Des menaces défavorables à l'état de conservation

1- Des prédateurs introduits chats et rats



2- La pollution lumineuse



➔ **Une réflexion à l'échelle du territoire**

Un manque de connaissance défavorable à la survie de l'espèce

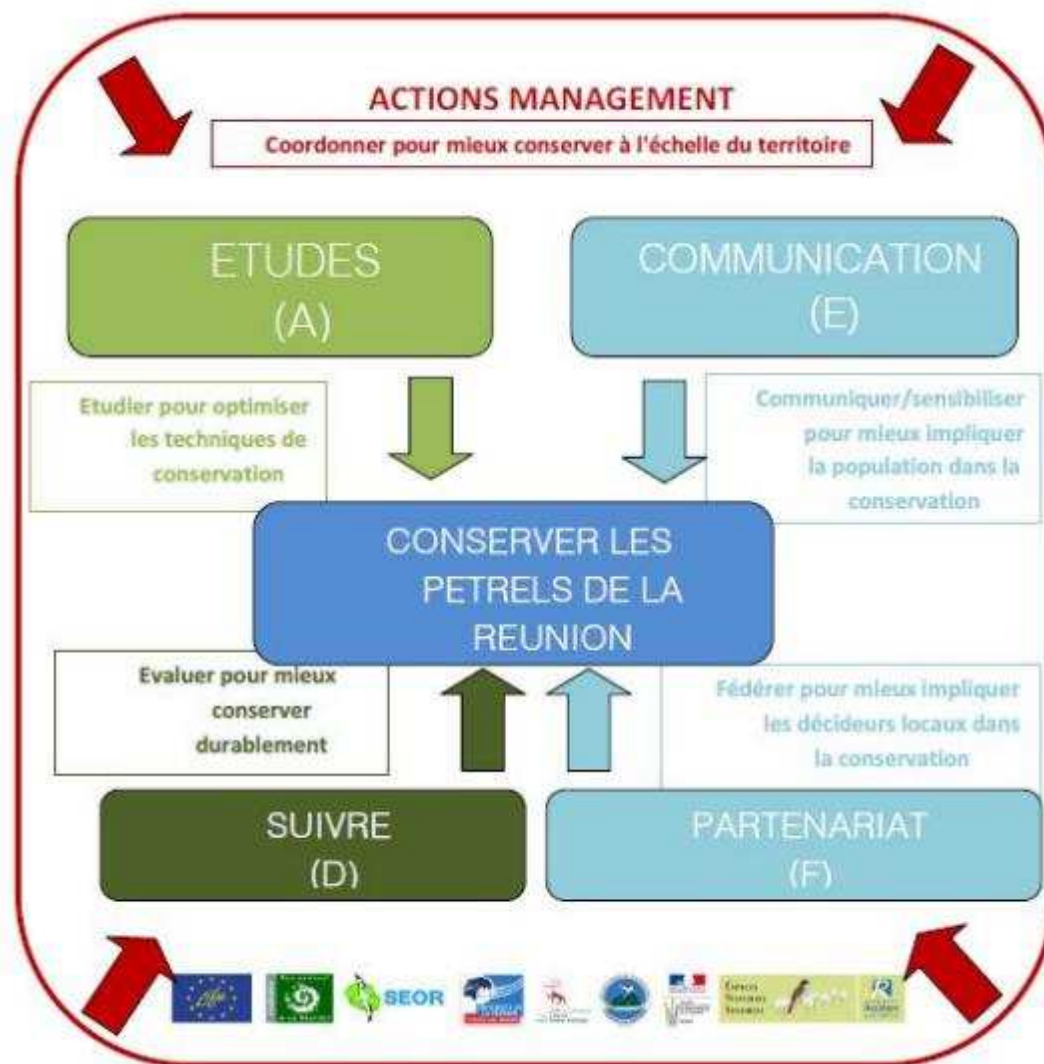
Localiser des colonies de Pétrels noir de Bourbon : une priorité pour la conservation



→ **Une nécessité d'innover**

Un outil adapté

Le programme Life+Pétrels :
enrayer le déclin des Pétrels endémiques de la Réunion



Co-financeurs

Un projet à 3 107 224€ sur 6 ans (2014-2020)



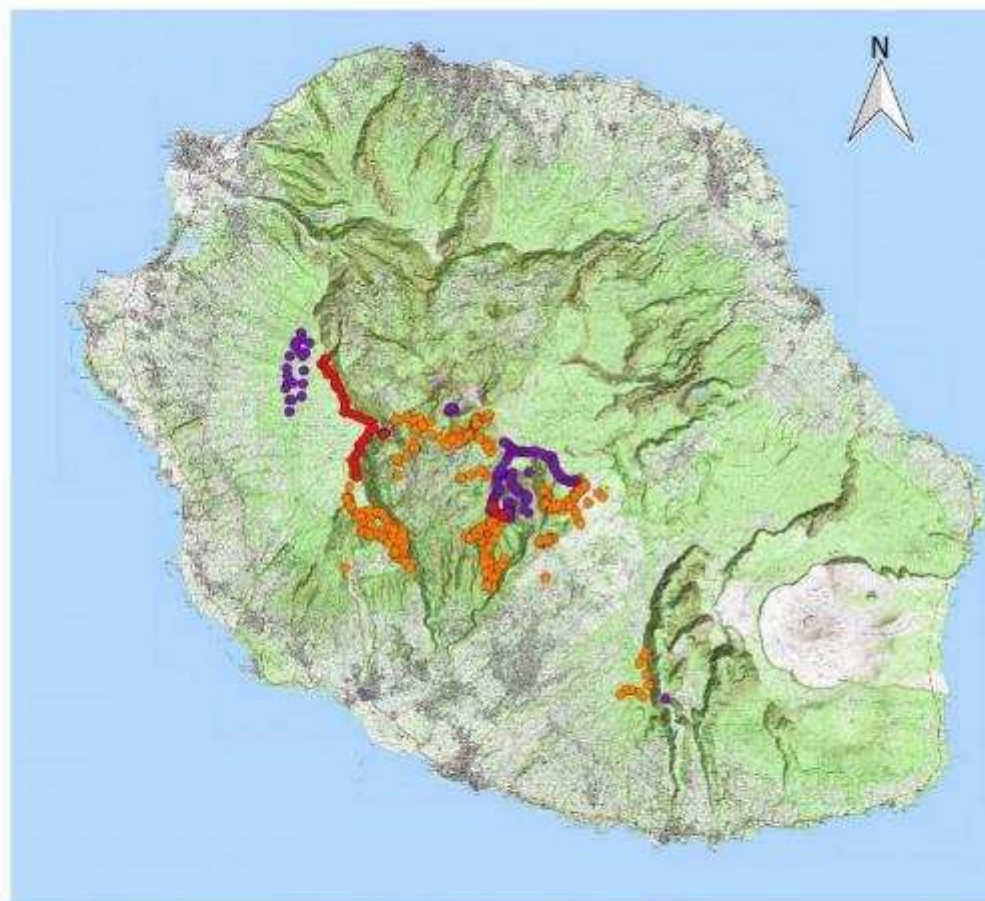
Des bénéficiaires associés



Contrôle des prédateurs introduits



Le chat = espèce domestique



Localisation des dispositifs de contrôle des chats (2015_2017)

- LIFE+Pétrels
- AVE2M
- Parc National de La Réunion

0 2 4 6 8 km

Data : Life+Pétrels
IGN (c)

Réalisation : Aout 2017

EPSG : 2075, RGR92 / UTM zone 40S

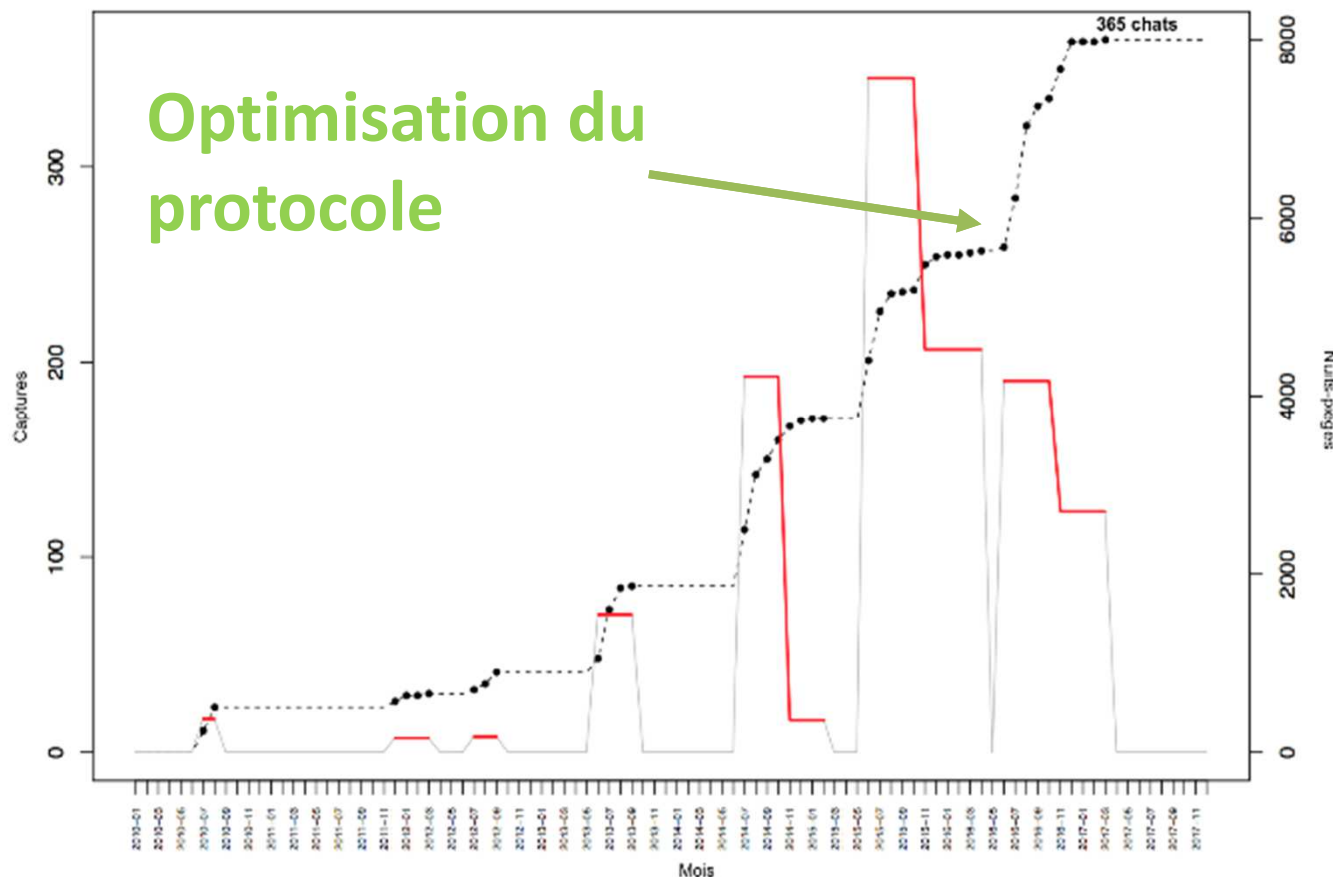


- 389 cages déployées
- 832 emplacements
- 26780 nuits-pièges



Chronophage

Le chat = espèce domestique



- Distance entre les cages augmentée
- Contrôle à distance par pièges photographiques
- Définition d'unités de gestion par la génétique



de l'efficacité

Un nouveau partenaire privilégié : L'AVE2M, la **réinsertion professionnelle** au cœur de la conservation de la biodiversité

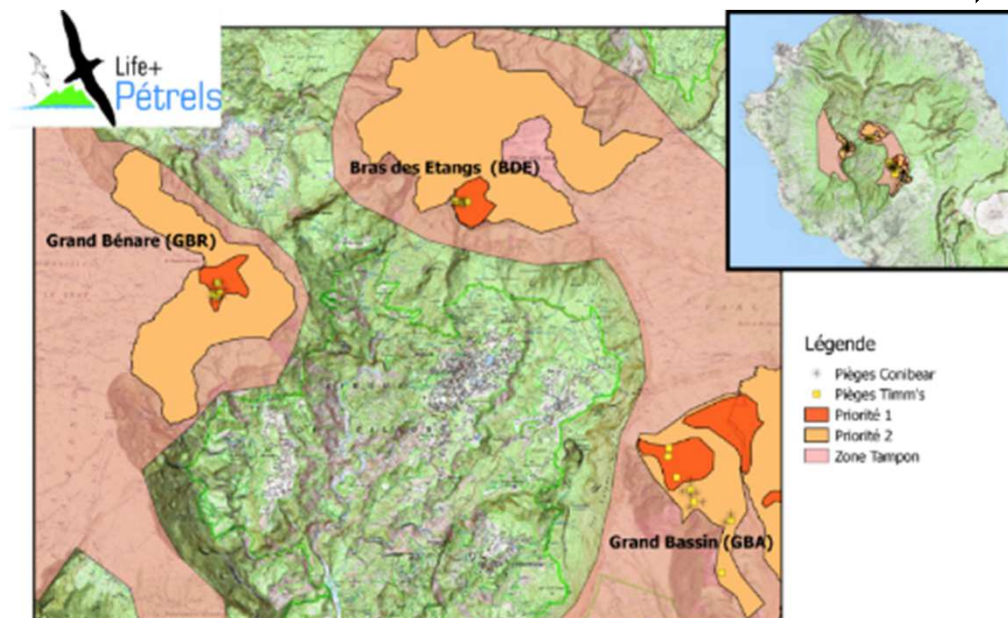


Contrôle des chats : une législation à adapter!

Le chat = une espèce domestique pourtant nuisible

Demande au niveau national \Rightarrow Une réponse négative

Demande au niveau local \Rightarrow **Obtention d'un arrêté préfectoral**



Timm's trap



Piège en X

\Rightarrow **Nécessité de pérenniser les méthodes de lutte**

Réduction de la pollution lumineuse

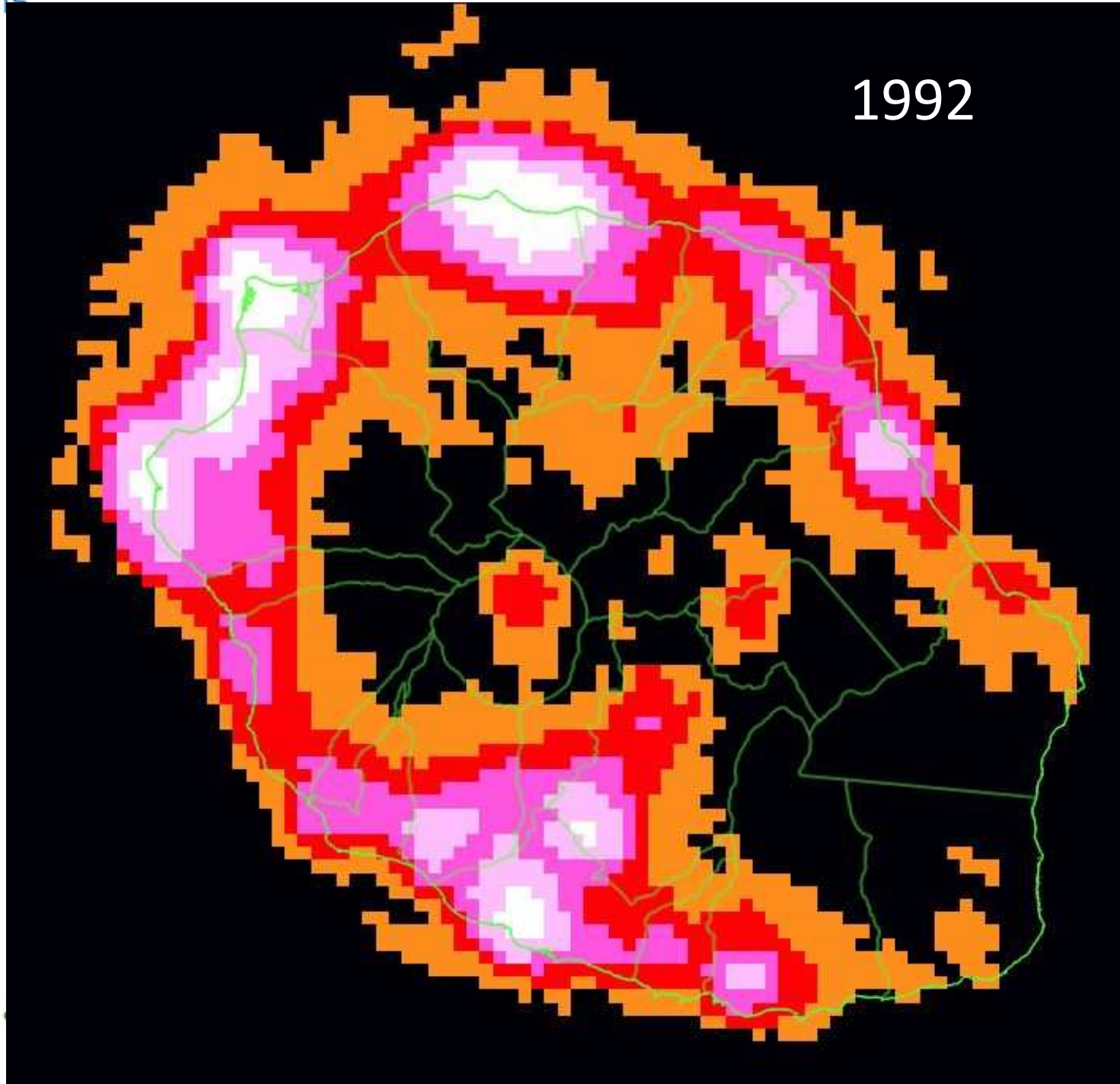
© J-F Begue (PNR)



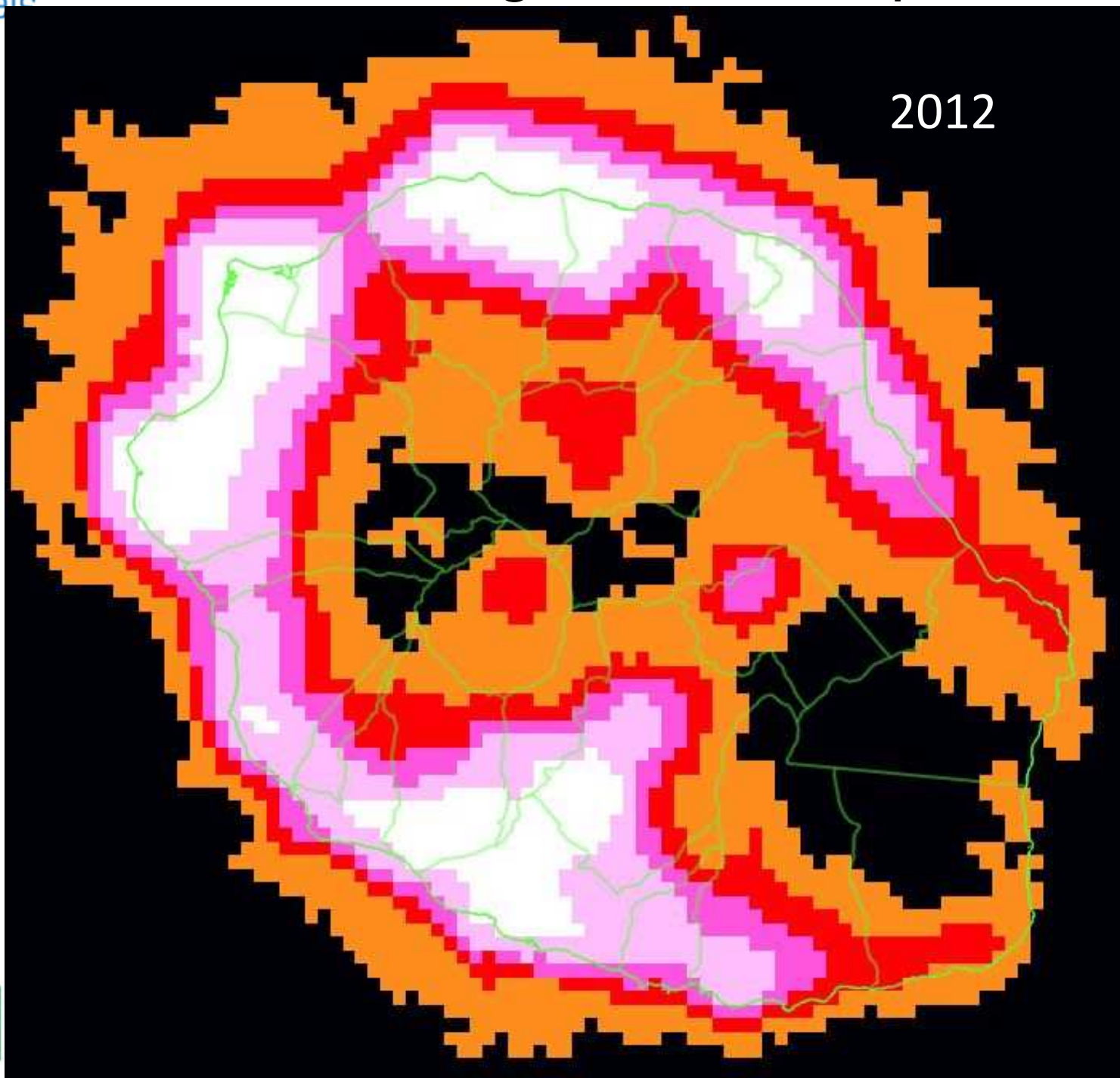
Projet LIFE+ Pétrels

15

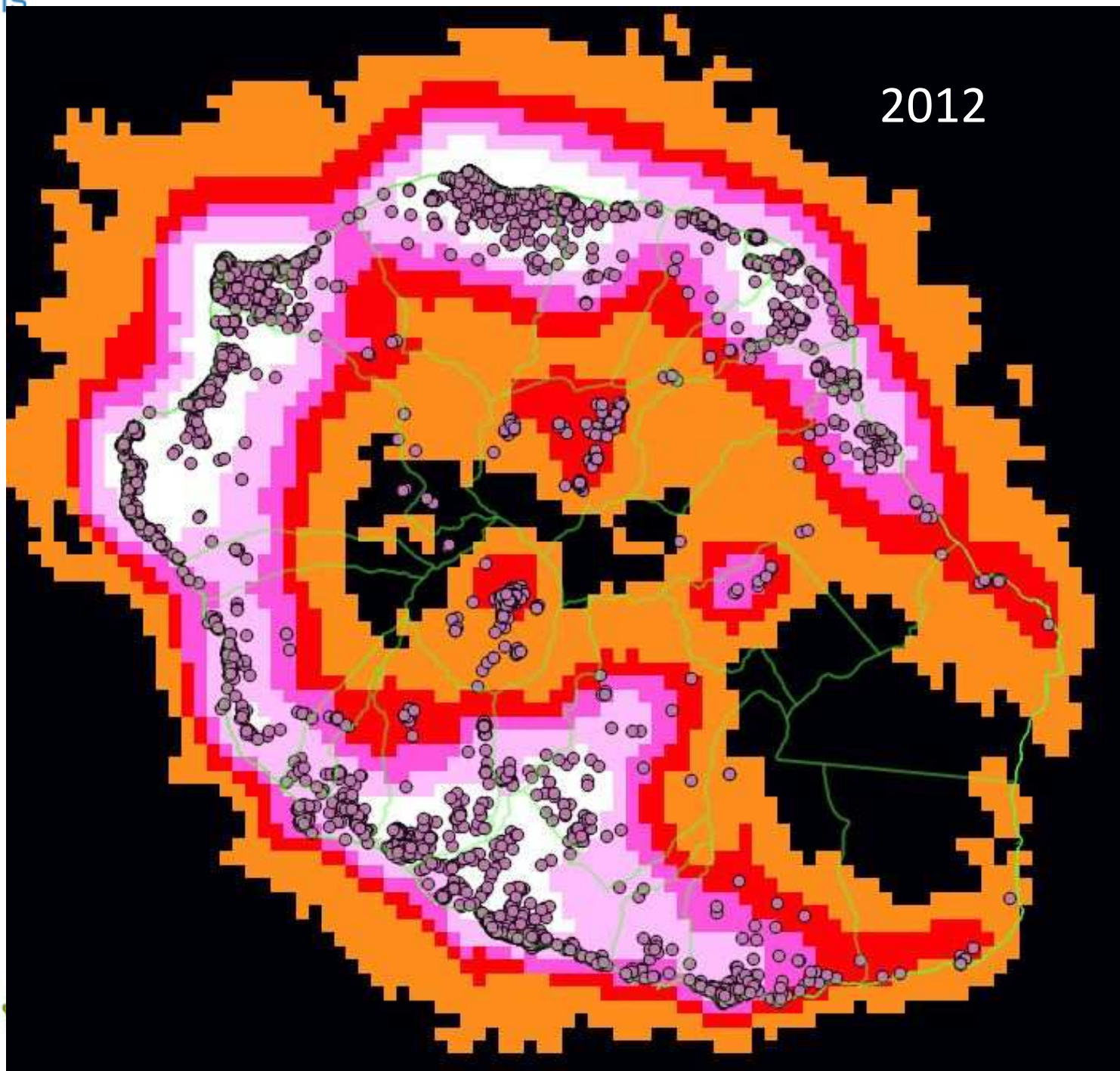
Une augmentation rapide



Une augmentation rapide

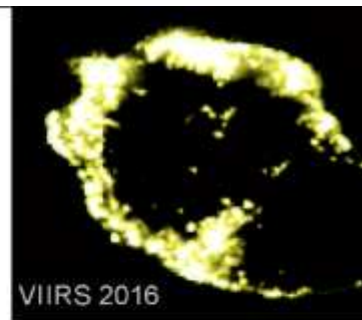
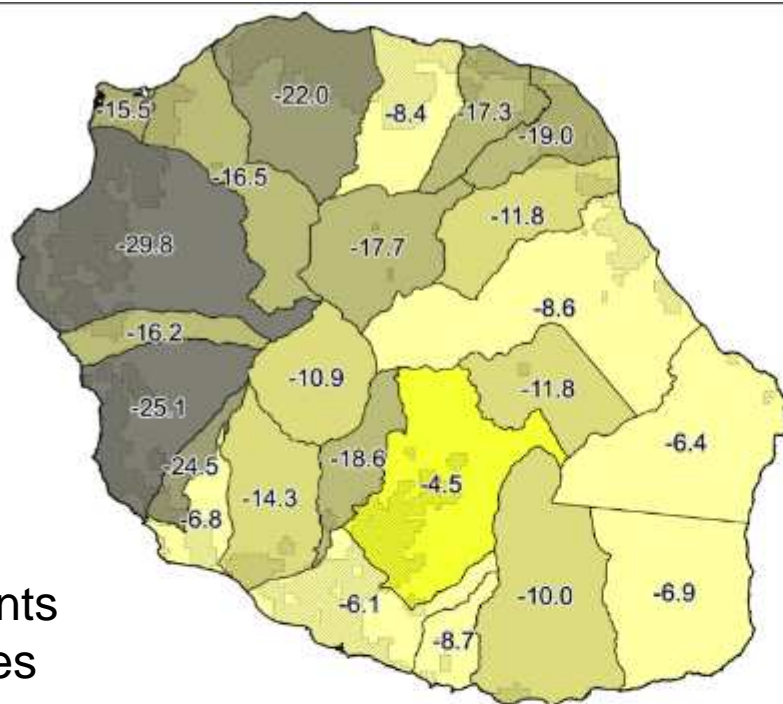


Des échouages corrélés

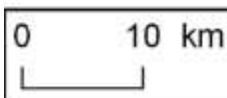


Des actions concrètes

Une action de territoire unique au monde : **Les nuits sans lumière**



- **25** nuits
- **106** événements
- **131** partenaires



EPSG : 2975

Différence (en %) d'intensité lumineuse perçue par satellite au mois d'avril 2016 (nuit sans lumière) par rapport à la moyenne sur l'année 2016



Une espèce énigmatique : Le Pétrel noir de Bourbon

© Martin Riethmuller/LIFE+ Pétrels



Projet LIFE+ Pétrels



20

Les faits marquants de l'histoire du Pétrel noir de Bourbon

Collecte des
1ers individus

Collecte de
8 individus



A horizontal timeline with major tick marks every 10 years from 1820 to 1900. A red horizontal bar is drawn above the timeline, starting at approximately 1825 and ending at approximately 1838. A second, shorter red horizontal bar is drawn above the timeline, starting at approximately 1888 and ending at approximately 1892. Two black curved arrows point from the text 'Collecte des 1ers individus' to the first red bar, and from 'Collecte de 8 individus' to the second red bar.

1820 1830 1840 1850 1860 1870 1880 1890 1900

Le Pétrel noir de Bourbon au 19ème siècle

Les faits marquants de l'histoire du Pétrel noir de Bourbon

1^{er} jeune oiseau
découvert

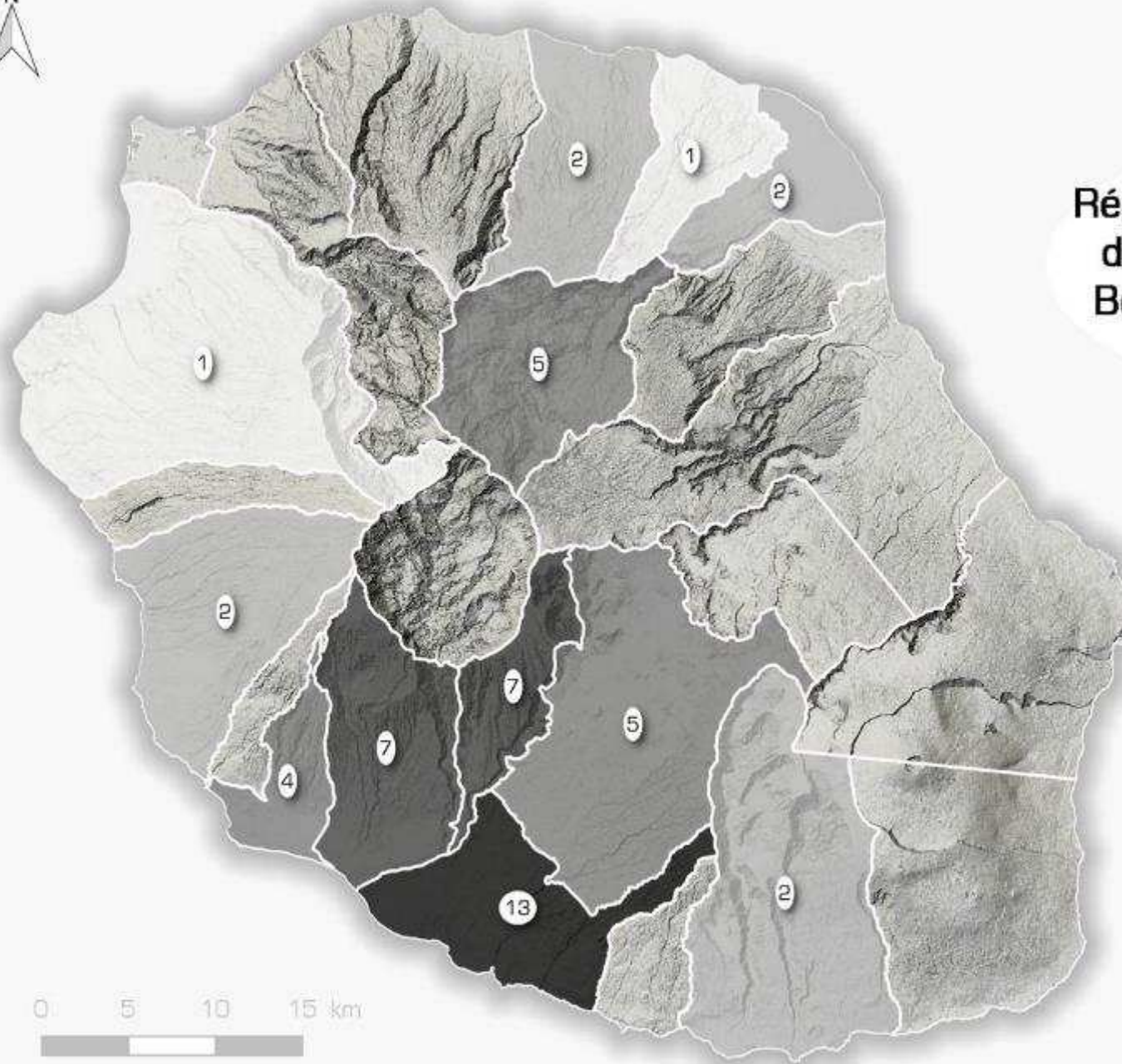


Le Pétrel noir de Bourbon au 20ème siècle

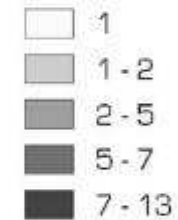




Répartition communales des cas d'échouages de Pétrel noir de Bourbon signalés à la SEOR de 1970 à 2017



Nombre d'oiseaux échoués (n=51)



Data : SEOR
Estompage litto3d IGN (c)

EPSG : 2975, RGR92 / UTM zone 40S

Réalisation : février 2017

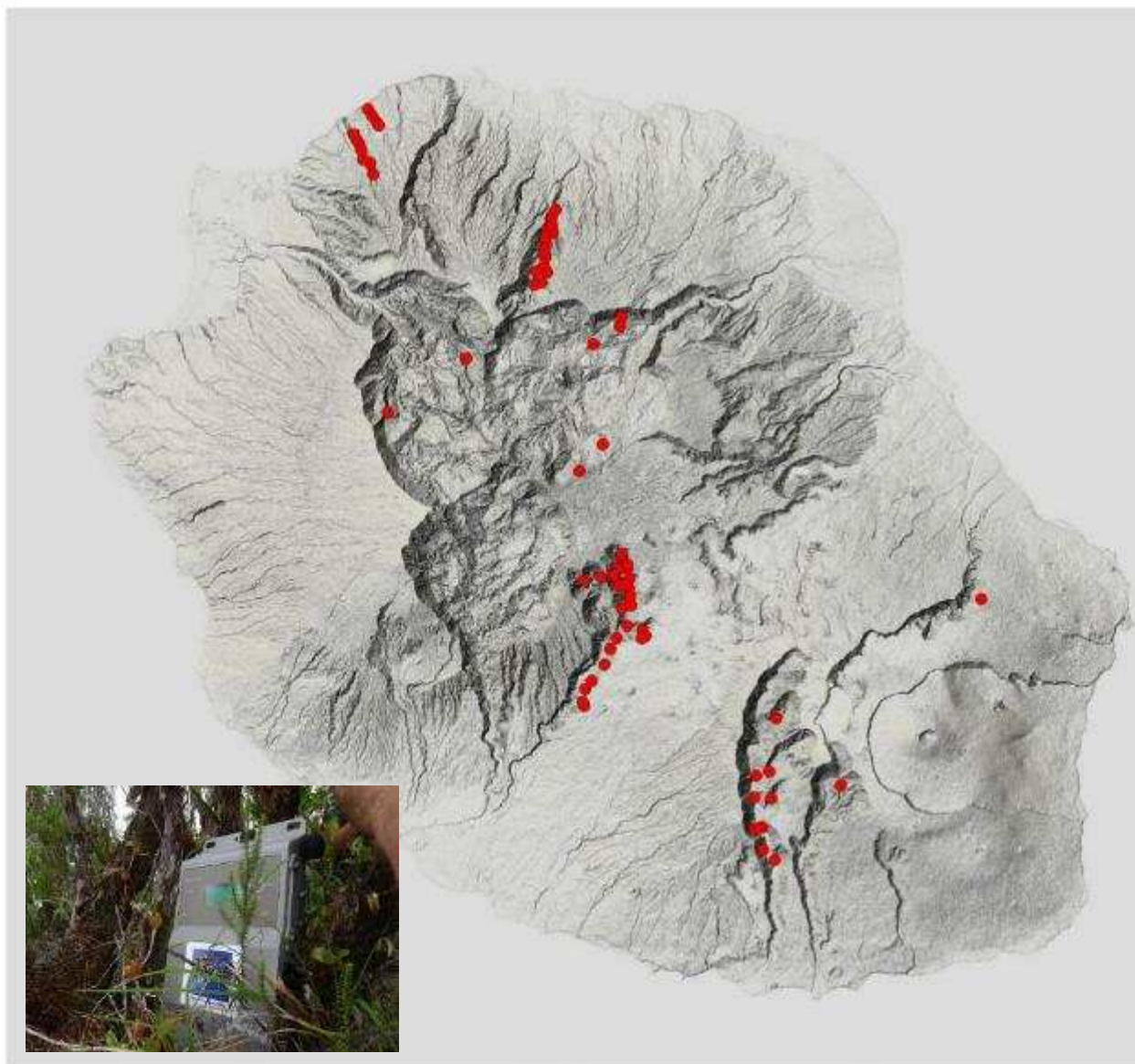




**Localisation des premières colonies de
reproduction du Pétrel noir de Bourbon:
Un trio gagnant!**

© J.Dubos

1) L'acoustique un outil indispensable



Localisation des enregistreurs acoustiques 2015-2017

● Position des enregistreurs acoustiques

0 10 20 km

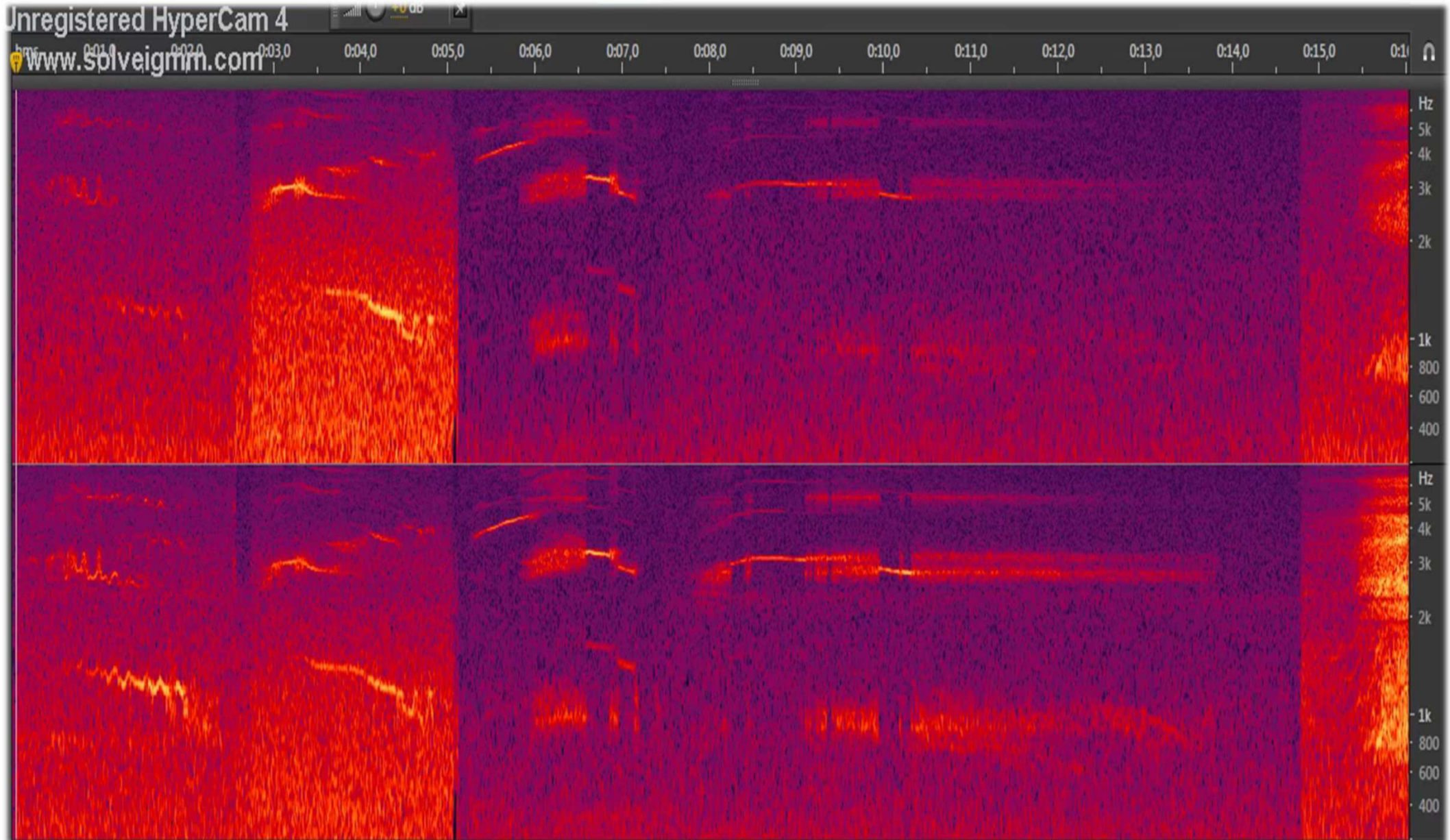


Data : Life+Pétrels
MNT relief

Réalisation : Juillet 2017

EPSG : 2975, RGR92 / UTM zone 40S

1) L'acoustique un outil indispensable



2) Voir de nuit : une nécessité



Gérard Millischer



2) Voir de nuit : une nécessité



3) Des prospections engagées



Le jour tant attendu!



Des partenaires réunis le jour de la découverte



Une colonie sous surveillance



02-12-2016 00:11:50



Projet LIFE+ Pétrels

Une colonie artificielle : une première pour La Réunion

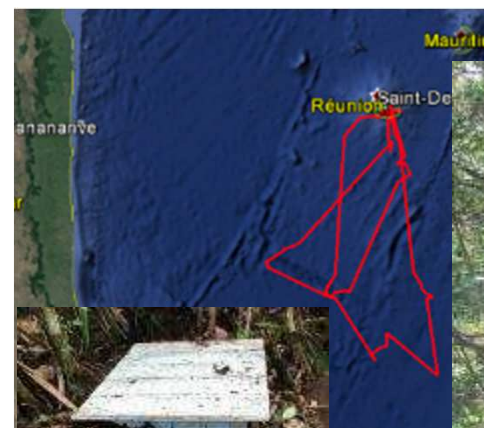
- 20 terriers artificiels (2 zones de 10 terriers)
- 2 systèmes de repasse acoustique



Des avancées majeures pour la connaissance

- 2 colonies localisées
- 24 terriers occupés
- 38 individus bagués
- 13 pontes confirmées

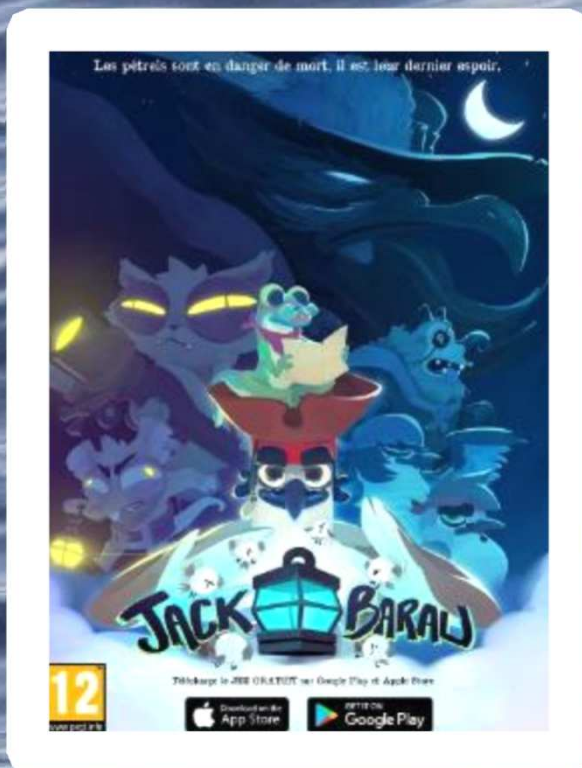
- 17 GLS posés
- 1 balise argos



Perspectives

- Localiser de nouvelles colonies
- Mettre en place une dératisation aérienne
- Réaliser 2 nouvelles colonies artificielles
- Maintenir l'arrêté préfectoral et débloquer les éléments non mis en œuvre ainsi qu'améliorer la gestion de l'errance animale à l'échelle de l'île
- Continuer le travail sur la pollution lumineuse avec les collectivités
- Poursuivre le développement du réseau d'acteurs

Merci pour votre attention !



Suivez nous sur :
Petrels.re
ou



Cellule Life + Pétrels

2 rue Lislet Geoffroy

97410 Saint-Pierre

Tél. : 02 62 90 11 35

Fax : 02 62 90 11 39

Courriel :
[lifepetrels@reunion-
parcnational.fr](mailto:lifepetrels@reunion-parcnational.fr)