



# Rencontre nationale oiseaux marins RESOM

## Observatoire oiseaux marins et côtiers



## Origine du projet :

Un observatoire et une base de données oiseaux marins et côtiers à l'échelle de la SRM MMN a été développé dans le cadre du projet Interreg PANACHE Protected Area Network Across the CHannel Ecosystem 2012-2015.

Il comprend :

- une base de donnée oiseaux interoperable avec la base de donnée Atlantique nord Est (ANE) sur les aires marines protégées (postgresql), compatible avec le format d'échange SINP.
- une plateforme web avec formulaire de saisie, cartotheque, base documentaire et cartographie dynamique (SEXTANT).



## Objectifs :

- Permettre une gestion des données standardisées des suivis annuels des principales espèces d'oiseaux marins et évaluer le rôle des AMPs dans leur conservation.
- Partager les données avec les ONG, scientifiques, gestionnaires et les services de l'état.
- Avoir un outil permettant de répondre aux besoins des directives européennes (DO et DCSMM), à la convention OSPAR, à la stratégie nationale de création et de gestion des AMP et au tableau de bord des AMP.
  - Plus précisément à l'agence : l'observatoire utilise les indicateurs et des métriques pertinents afin de renseigner le tableau de bord des AMP dans le but d'évaluer la gestion et la cohérence du réseau des AMP.



# Priorisation des suivis protocolés et des études oiseaux :

## Suivis et études


Grèbes/Plongeurs  
Oiseaux marins nicheurs  
Fulmar Litter EcoQO  
Puffin des Baléares

Enquête oiseaux échoués  
Wetlands International  
Réseau limicoles côtiers  
Production des oiseaux marins  
Etude des zones fonctionnelles des colonies de mouette tridactyle (fulmar boréal)  
Décompte des macreuses noires estivantes (mue postnuptiale)

Limicoles côtiers nicheurs  
Décompte des tadornes de Belon en période de nidification  
Production des limicoles côtiers nicheurs

Sternes en migration  
Sternes en pêche  
Site d'alimentation du cormoran huppé  
Dérangement anthropique  
Rythme de nourrissage  
Macro déchets dans les nids de grands cormorans et de cormorans huppés

Enquête nationale bernaches et avocettes  
Dortoirs de laridés

-  prioritaires
-  important(e)s
-  intéressant(e)s
-  en attente
-  secondaires



# OBSERVATOIRE DES OISEAUX MARINS ET CÔTIERS : Un outil partagé pour l'évaluation de la conservation

Sonia Carrier Christophe Aulert - AAMP

L'agence des aires marines protégées a mis en place un observatoire : [WWW.OISEAUX-MANCHE.ORG](http://WWW.OISEAUX-MANCHE.ORG) (projet PANACHE)

Cet observatoire a été construit en concertation avec les ONG, les scientifiques et les gestionnaires afin de permettre une gestion de données standardisés des suivis de différentes espèces d'oiseaux marins et côtiers et ainsi évaluer l'état de conservation. (Programme de surveillance DCSMM tableaux de bord des AMP). Il contribuera à l'évaluation de la cohérence et la gestion des AMP pour la préservation des oiseaux marins et côtiers en plus de répondre aux besoins des directives européennes (DO, DHFF, DCSMM) et à la convention OSPAR.

La base de données (postgreSQL) sera alimentée par les diverses associations et structures responsables des suivis ornithologiques dans la Manche. Les résultats SIG des suivis sont téléchargeables et interopérables.





# Espace contributeur

rechercher dans le site... ✓

FR EN ESPACE CONTRIBUTEURS

L'OBSERVATOIRE PRODUCTIONS LE RESOM

OBSERVATOIRE DES OISEAUX MARINS & CÔTIERS

Un outil du projet PANACHE

REN CONTRE RESOM - GISOM  
MUSEUM D'HISTOIRE NATURELLE  
PARIS  
du 13/12/2016 - 08:00  
au 14/12/2016 - 18:00

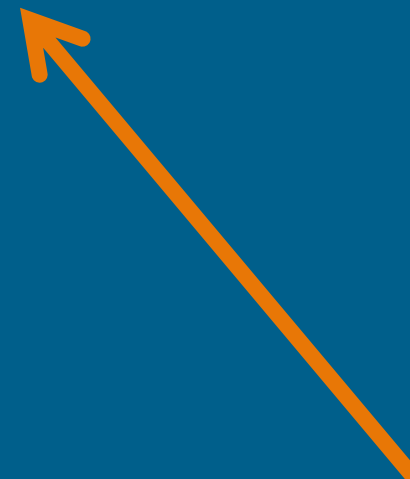
CORMORAN HUPPÉ 2014  
S-CARRIER

UTILISATION DES OISEAUX  
ÉCHOUÉS COMME INDICATEUR  
DE L'ÉTAT ÉCOLOGIQUE DU  
MILIEU  
PANACHE

CARTOTHÈQUE  
CARTOGRAPHIE DYNAMIQUE

TOUTES LES CARTES TOUS LES DOCUMENTS TOUS LES ÉVÈNEMENTS

Site mis à jour le 09/12/2016



MENTIONS LÉGALES

PLAN DU SITE







# Espace contributeur

rechercher dans le site... ✓

FR EN ESPACE CONTRIBUTEURS

L'OBSERVATOIRE PRODUCTIONS CONTRIBUTIONS

Accueil > Contributions > Vos observations

CONTRIBUTIONS

VOS OBSERVATIONS

NOUVELLE OBSERVATION

## NOUVELLE OBSERVATION

1. TYPE DE SUIVI 2. POINT & CONDITIONS D'OBSERVATION

Veuillez renseigner les champs ci-dessous. Les champs suivis d'un astérisque (\*) sont obligatoires.

Observateur(s) \*

Nom de la colonie \*

Coordonnées géographiques du secteur échantillon (X)

Coordonnées géographiques du secteur échantillon (Y)

Date de comptage (année)

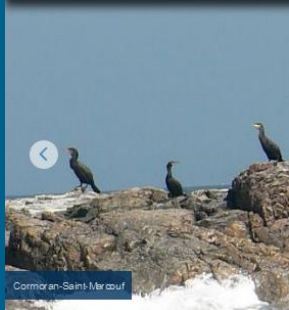
■	- Goéland marin - 2014		
■	Production des oiseaux marins nicheurs - SAINT-MARCOUF - Ile du Large - Goéland marin - 2014	<input type="checkbox"/>	Transmis X





# Cartothèque

rechercher dans le site... ✓  
L'OBSERVATOIRE PRODUCTION



Cormoran-Saint-Marcouf

CORMORAN HUPPÉ 2014  
S CARRIER

UTILISATION  
ÉCHOUÉS CO  
DE L'ÉTAT ÉCO  
MILIEU  
PANACHE

Site mis à jour le 09/12/2015

The PANACHE project was a selected under the European cross-border cooperation programme INTERREG IVA France - (Channel) - England, co-funded by the ERDF



OBSERVATOIRE DES OISEAUX  
MARINS & CÔTIERS

MANCHE - MER DU NORD

Un outil du projet **PANACHE**

Accueil > Productions > Cartothèque

- PRODUCTIONS
- CARTOTHÈQUE**
- DOCUMENTS
- CARTES DYNAMIQUES

## CARTOTHÈQUE

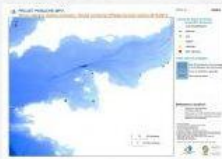
- > RECHERCHE RAPIDE
- > RECHERCHE PAR CRITÈRES

### VOTRE SÉLECTION

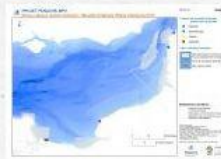
La sélection est vide

## RÉSULTATS DE LA RECHERCHE

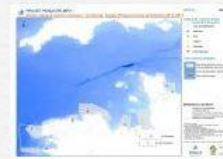
Résultats 1 à 4 Résultats par page Tous ▼



SUIVIS OISEAUX MARINS  
NICHEURS : GRAND  
CORMORAN 2013-2014  
S CARRIER  
19/11/2015

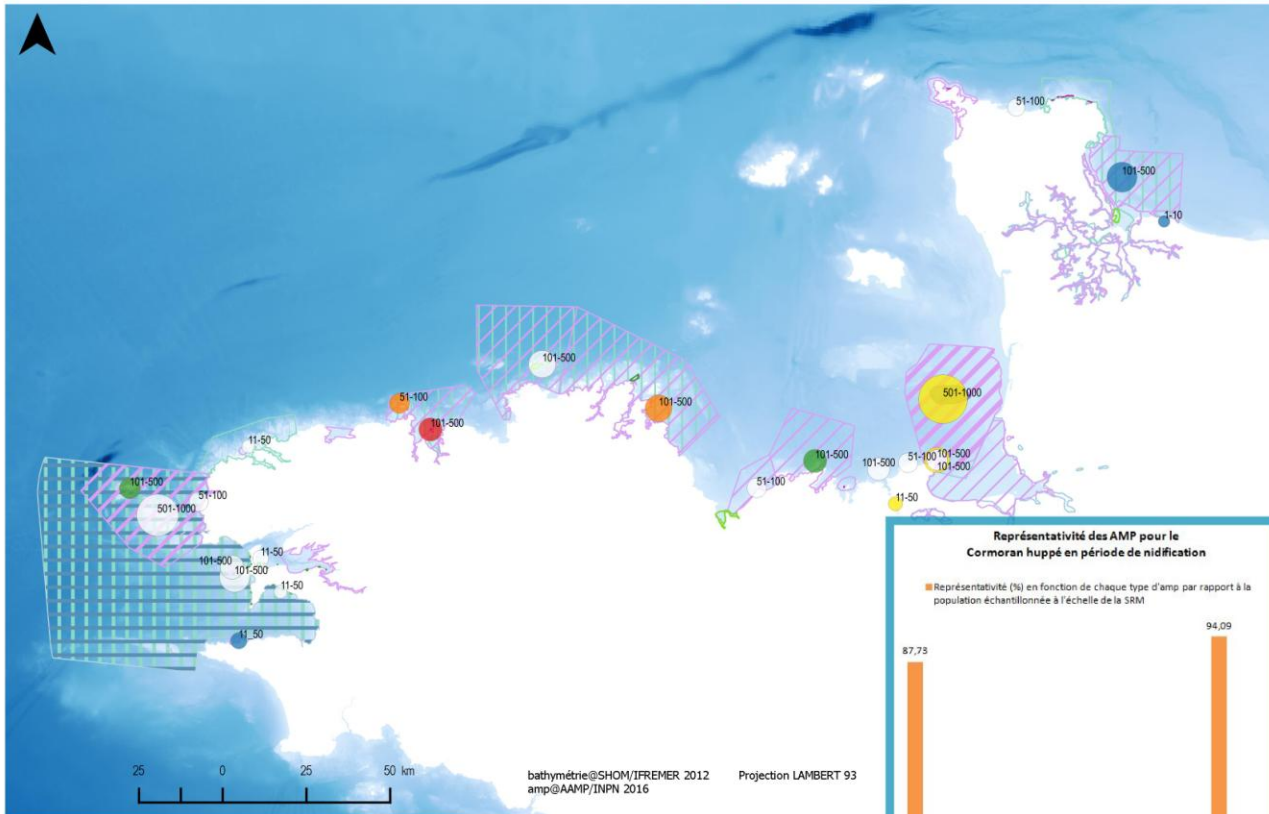


SUIVIS OISEAUX MARINS  
NICHEURS : MOUETTE  
TRIDACTYLE 2014  
PANACHE  
11/06/2015



SUIVIS OISEAUX MARINS  
NICHEURS : CORMORAN  
HUPPÉ 2013-2014  
AAMP  
27/02/2015

# Suivi de la nidification 2014 : Cormoran huppé *Phalacrocorax aristotelis*



bathymétrie@SHOM/IFREMER 2012  
amp@AAMP/INPN 2016  
Projection LAMBERT 93

## Suivi de la production oiseaux nicheurs

### Cormoran huppé

Effectif et indicateur de production du Cormoran huppé 2014



Proportion de Cormoran huppé en DPM du Conservatoire du Littoral 2014



Proportion de Cormoran huppé en Zone de protection spéciale 2014



Proportion de Cormoran huppé en Parc naturel marin 2014



Proportion de Cormoran huppé en zone RAMSAR 2014



Proportion de Cormoran huppé en Zone marine protégée OSPAR 2014



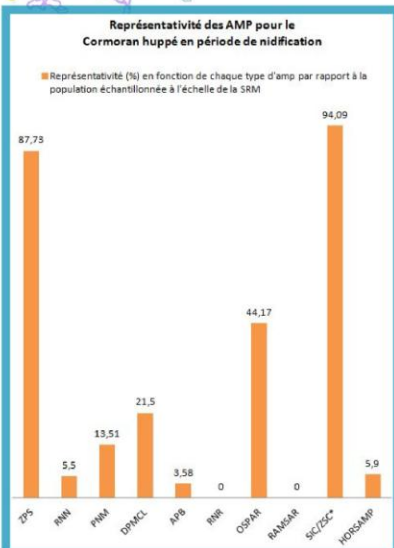
Proportion de Cormoran huppé en Aire de protection du biotope 2014



Proportion de Cormoran huppé en Réserve naturelle régionale 2014



Proportion de Cormoran huppé en Réserve naturelle nationale 2014



\*Les SIC et ZSC ne sont pas désignées pour la protection des oiseaux



Le suivi de la production en jeunes ne concerne qu'une partie des colonies. Les dénombrements se font par prospection dans la colonie sur les îles et îlots ou par observation à distance pour les colonies en falaises selon l'accessibilité et le risque de dérangement. Ces zones échantillons retenues au sein d'une colonie ou un archipel à plusieurs îlots ne sont pas totalement représentatives de la situation à échelle plus large. Les tempêtes successives de l'hiver ont entraîné un retard dans la reproduction des cormorans huppés. Une réduction des effectifs est remarquée par rapport à 2013 selon les secteurs géographiques. Cette réduction est particulièrement importante sur les îlots de Cancale et aux Sept-îles. Une légère hausse est enregistrée dans l'Archipel de Molène. Au total ce sont un peu plus de 4300 couples qui ont été dénombrés en 2014 sur les colonies suivies ( B.Cadiou, M. Fortin, 2014).

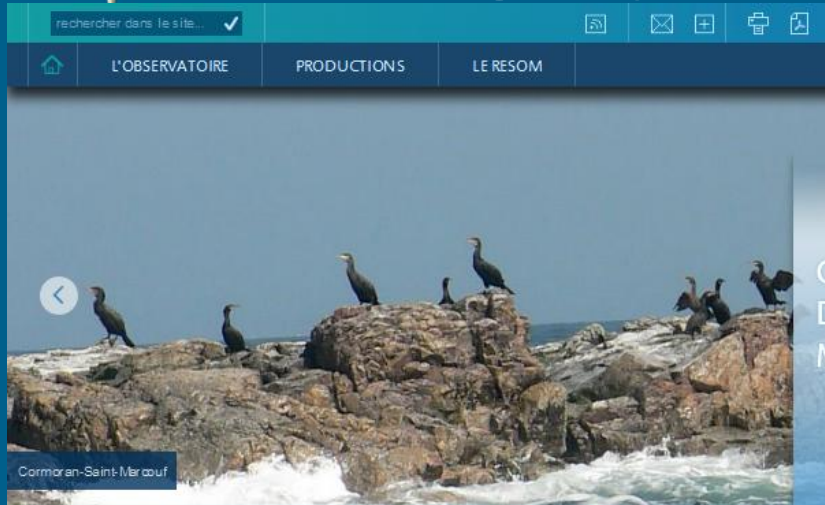
La production des jeunes montre de forte variation. Une production nulle aux Sept-îles, quasi nulle sur un îlot de Morlaix et inférieure à 1 jeune par couple en Bretagne nord et aux îles Chausey, exception faite du Cap Fréhel. Les colonies normandes, d'Ouessant et du Cap Sizun affichent les meilleurs bilans. En conclusion la moyenne des productions de la Sous-région marine Manche Mer du nord est de 1,02 jeune /couple, soit une **bonne** production. (Cadiou et al., 2013)

L'effectif = nombre de couples  
L'indicateur de production se calcule par le nombre moyen de jeunes à l'envol par couple nicheur





# Cartographie dynamique



Accueil > Productions > cartes dynamiques

L'OBSERVATOIRE PRODUCTIONS LE RESOM

PRODUCTIONS

- CARTOTHÈQUE
- DOCUMENTS
- CARTES DYNAMIQUES**
  - echouage

## CARTOGRAPHIE DYNAMIQUE

**OBSERVATOIRE OISEAUX MARINS ET CÔTIERS**

Carte des secteurs AAMP

Carte de la grille théorique pour les suivis d'observation d'oiseaux marins

Cartes par suivi d'observation

- Grèbes Plongeurs
- Oiseaux marins nicheurs
- Fulmar Litter EcoQO
- Ecological Quality Objective on Oiled Guillemot
- Puffin des Baléares
- Enquête oiseaux échoués (toutes espèces)
- Wetlands International
- Réseau limicoles côtiers
- Production des oiseaux marins nicheurs
  - Sterne caugek
  - Sterne naine
  - Sterne pierregarin
  - Sterne de Dougall
  - Cormoran huppé
  - Grand cormoran
  - Mouette tridactyle
  - Goéland marin
  - Goéland argenté
- Etude des zones fonctionnelles pour la Mouette tridactyle (Fulmar boréale)
- Décompte des Macreuses noires estivales (mue postnuptiale)
- Limicoles côtiers nicheurs (Gravelots et Huitrier pie)

REN CONTRE RESOM-GISOM  
MUSEUM D'HISTOIRE NATURELLE, PARIS  
du 13/12/2016 - 08:00  
au 14/12/2016 - 18:00

Oiseaux marins:  
Des indicateurs de la  
qualité du milieu

CORMORAN HUPPÉ 2014  
S'CARRIER

UTILISATION DES OISEAUX  
ÉCHOUÉS COMME INDICATEUR  
DE L'ÉTAT ÉCOLOGIQUE DU  
MILIEU  
PANACHE

TOUTES LES CARTES TOUS LES DOCUMENTS TOUS LES ÉVÈNEMENTS

Site mis à jour le 09/12/2016





Fond de carte : Bing Aerial

Filtre:

- Indicateur de production de Cormoran huppé 2014
- Proportion de cormoran huppé en Aire de protection de biotope 2014
- Proportion de cormoran huppé en Parc naturel marin 2014
- Proportion de cormoran huppé en Réserve naturelle régionale 2014

**LÉGENDES** ORDRE SOURCES

Indicateur de production de Cormoran huppé 2014

- eff\_max
- 200
  - 400
  - 600
  - 800
  - 1000
- Très bon

Zoomer sur la couche

Afficher la métadonnée

Transparence

Supprimer





# Métadonnées dans le catalogue SEXTANT :

Ifremer

## Suivis-Production des oiseaux marins nicheurs 2014-Cormoran huppé

### Métadonnées

Identifiant de la fiche	56fd3905-7ec4-463b-ae74-a07a7887c286
Code ISO de la langue	Français
gmd:MD_CharacterSetCode	Utf8
Code	Dataset
Date des métadonnées	16-09-2016 09:55:03
Nom du standard de métad	ISO 19115:2003/19139 - SEXTANT
Version du standard de mét	1.0

### Point de contact des métadonnées

#### Général

Nom de l'organisation	Agence des aires marines protégées
Fonction	Point de contact

#### Téléphone

Numéro de téléphone	0232853882
---------------------	------------

#### Adresse

Adresse	4 rue Colonel Fabien
Ville	Le Havre Cedex
Code postal	76083
Adresse e-mail	sonia.carrier@aires-marines.fr

### Information sur la représentation spatiale

#### Représentation spatiale du vecteur

gmd:MD_TopologyLevelCode	Géométrie seulement
--------------------------	---------------------

#### Objets géométriques

##### Objets géométriques

gmd:MD_GeometricObject	Point
Nombre d'objets géométriques	200

### Information sur le système de référence

#### Identifiant du système de référence

Code	RGF93 / Lambert-93 (EPSG:2154)
Espace de nommage	EPSG
Version	7.9

### Identification des données

Résumé : L'objectif est de suivre l'évolution du succès de reproduction et l'évolution des effectifs sur les colonies d'oiseaux marins.



# Résultats

rechercher dans le site... ✓



FR

EN

ESPACE CONTRIBUTEURS



L'OBSERVATOIRE

PRODUCTIONS

LE RESOM

CONTRIBUTIONS

Un outil du projet PANACHE

Chercher un lieu...



Fond de carte : Bing Aerial

Filtre

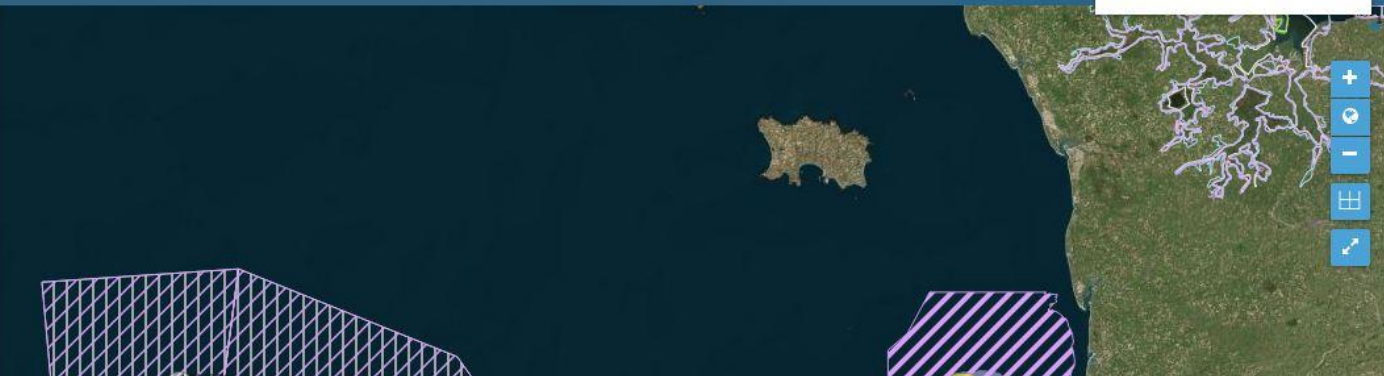
- Indicateur de production de Cormoran huppé 2014
- Proportion de cormoran huppé en Aire de protection de biotope 2014
- Proportion de cormoran huppé en Parc naturel marin 2014
- Proportion de cormoran huppé en Réserve naturelle régionale 2014

+ LÉGENDES ORDRE SOURCES

Indicateur de production de Cormoran huppé 2014

eff\_max

- 200
- 400
- 600
- 800
- 1000
- Très bon



Proportion de cormo... 1 Proportion de cormo... 1 Indicateur de produc... 1

RÉSULTATS (3) [X] [CSV]

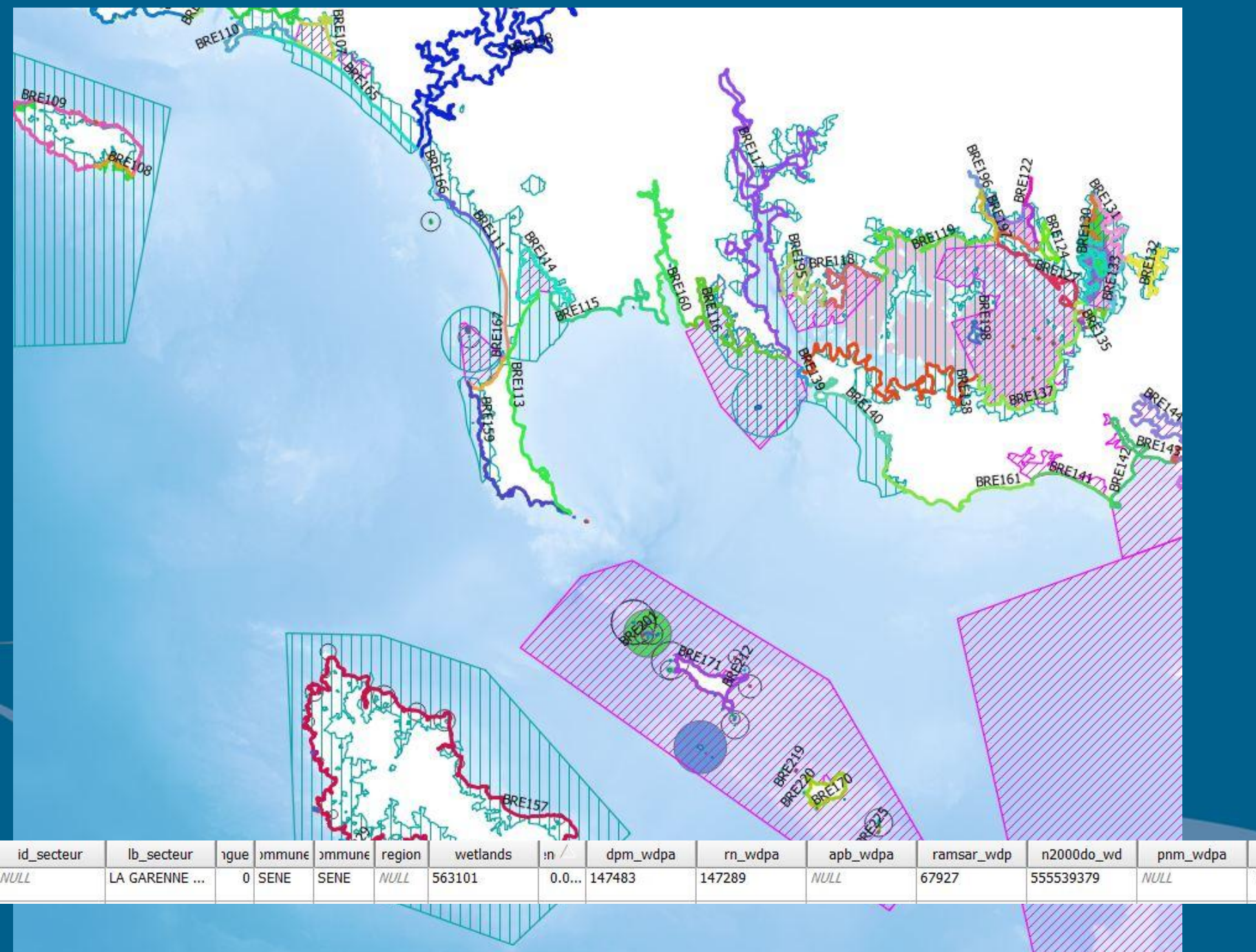
status_yr	desig	desig_type	desig_eng	name	wdpaid	wdpaid_1	name_1	espece_fr	espece_lat	eff_max_s	pourcent
2008	Zone de protection spciale	International	Special protection area	TREGOR GOELO	555539374	555539374	TREGOR GOELO	Cormoran hupp	Phalacrocorax aristotelis	230	5.32284193474

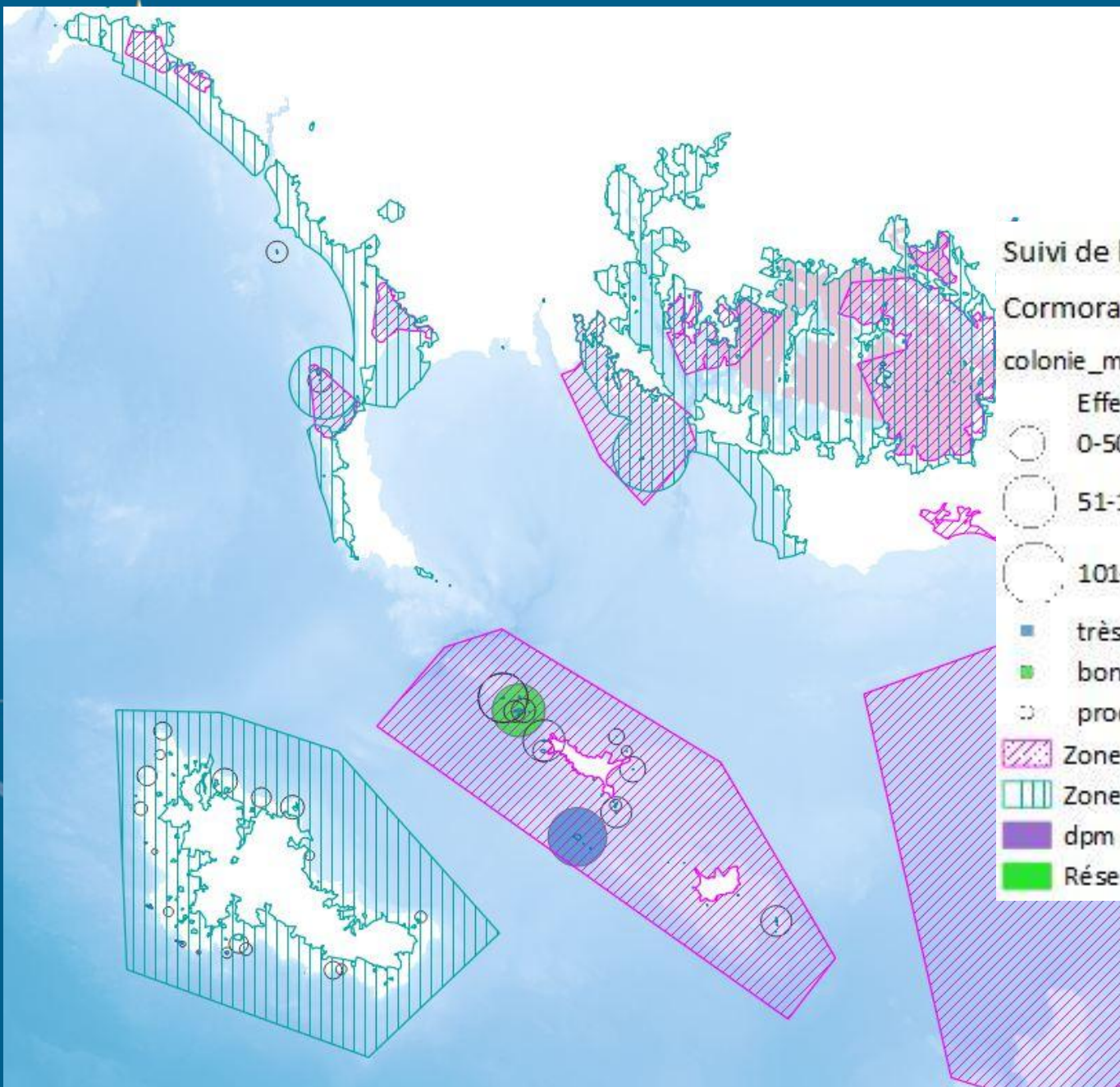
Showing 1 to 1 of 1 rows

WGS84

20 km







Suivi de la production oiseaux nicheurs

Cormoran huppé

colonie\_morbraz

Effectif et Indicateur de production

○ 0-50

○ 51-100

○ 101-130

■ très bon

■ bon

○ production non échantillonnée

▨ Zone spéciale de conservation

▨ Zone marine protégée OSPAR

■ dpm du Conservatoire du littoral

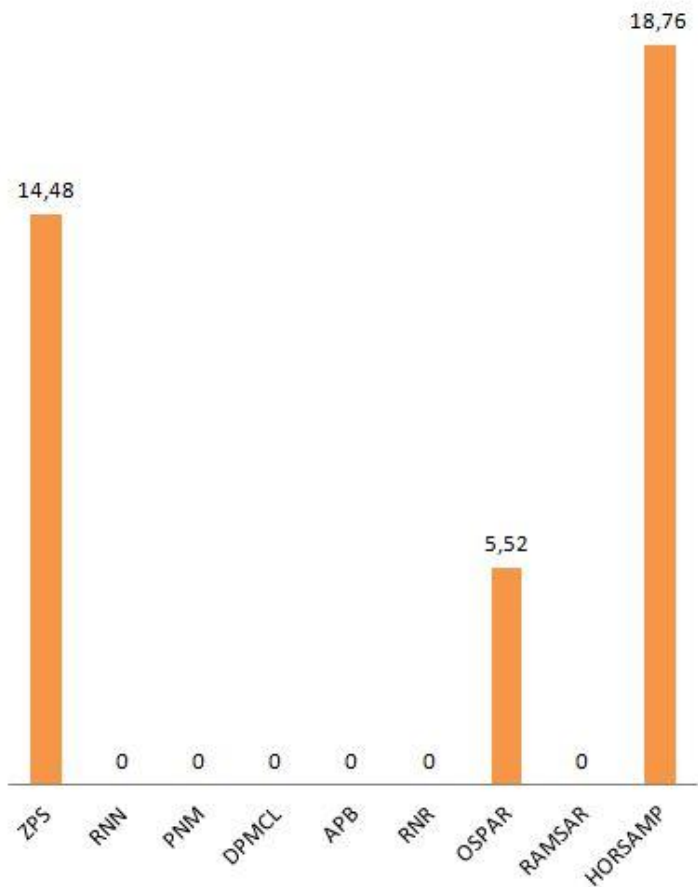
■ Réserve naturelle nationale





### Représentativité des AMP pour le Cormoran huppé en période de nidification

■ Représentativité (%) en fonction de chaque type d'amp par rapport à la population échantillonnée à l'échelle de la SRM







**Merci de votre attention**

Yann Souche